

23W / 1530lm / 4000K / DALI / Wallwasher /
903mm

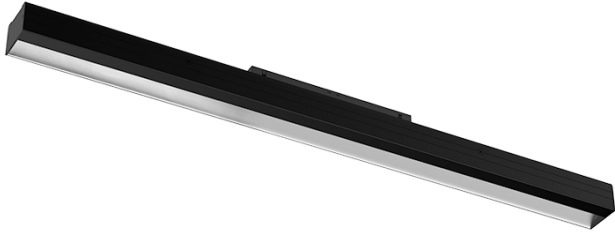
74022

Design: O/M + Bartenbach GmbH

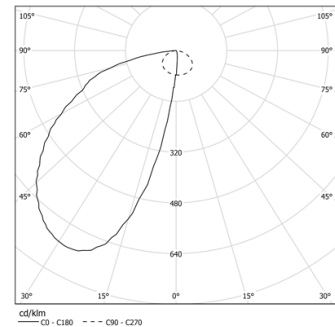
Módulo com fonte de luz LED e refletor assimétrico em alumínio.

Disponível em Branco (.01) e Preto (.02)

LED CRI>80 / >50.000h, L80/B10
2-step MacAdam / fonte de alimentação incluída.
IP20 | 48Vdc

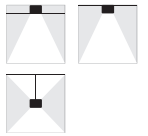


LED	4000K	Fonte de Luz	Luminária
Potência	23W		28W
Fluxo	3360lm		1530lm
Eficiência	146lm/W		55lm/W
LOR	-		46%
UGR	-		-



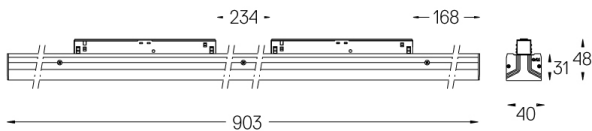
Ângulo de abertura
Wallwasher

Aplicação



Peso

-



Acabamentos

- .01 Branco / RAL 9010
- .02 Preto / RAL 9005

Opcional

70045 Ferramenta de remoção de módulo
20x75mm

Dados de acordo com regulamentos

2019/2020/UE complementado por 2021/341 | 2019/2015/UE
complementado pelo Regulamento (UE) 2021/340/UE Etiquetação
Energética. Este produto contém uma fonte de luz da classe de
eficiência D

Identificador modelo 2053460026