

23W / 1110lm / 3000K / DALI / Wallwasher /
903mm

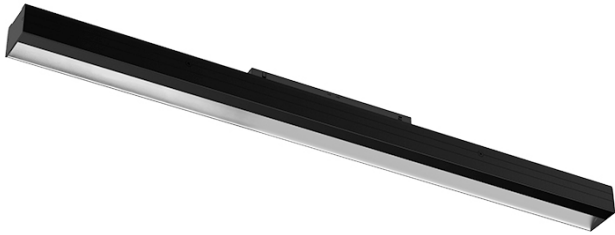
74014

Design: O/M + Bartenbach GmbH

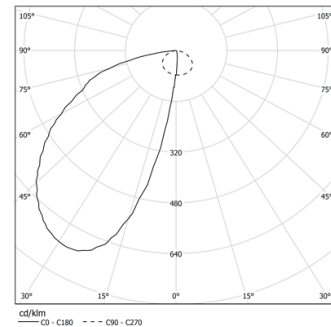
Módulo com fonte de luz LED e refletor assimétrico em alumínio.

Disponível em Branco (.01) e Preto (.02)

LED CRI>90 / >50.000h, L80/B10
2-step MacAdam / fonte de alimentação incluída.
IP20 | 48Vdc

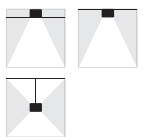


LED	3000K	Fonte de Luz	Luminária
Potência	23W	28W	
Fluxo	2400lm	1110lm	
Eficiência	104lm/W	40lm/W	
LOR	-	46%	
UGR	-	-	



Ângulo de abertura
Wallwasher

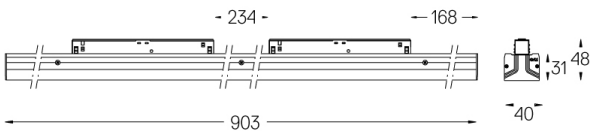
Aplicação



Peso

-

mm



Acabamentos

- .01 Branco / RAL 9010
- .02 Preto / RAL 9005

Opcional

70045 Ferramenta de remoção de módulo
20x75mm

Dados de acordo com regulamentos

2019/2020/UE complementado por 2021/341 | 2019/2015/UE
complementado pelo Regulamento (UE) 2021/340/UE Etiquetação
Energética. Este produto contém uma fonte de luz da classe de
eficiência F

Identificador modelo 2053560180