



Design: O/M + Bartenbach GmbH

Luminária com corpo em perfil de alumínio com pintura eletrostática texturada com tinta 100% poliéster.

Lente focal com superfície complexa e nervuras individuais complexas na superfície, de forma a oferecer um ponto focal através de uma abertura para uma área de iluminação sem encandeamento. Molas especiais disponíveis a pedido.

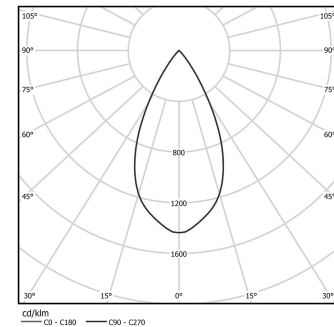
LED CRI>80 / >50.000h, L80/B10 / 2-step MacAdam

Fonte de alimentação incluída.

IP20 | 230Vac | 50/60Hz



LED	4000K	Fonte de Luz	Luminária
Potência		3,4W	4,4W
Fluxo		430lm	325lm
Eficiência		126lm/W	75lm/W
LOR		-	76%
UGR		-	<13



Ângulo de abertura
Flood 52°

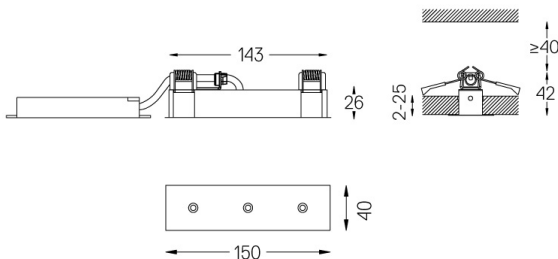
Aplicação



Peso
0,22Kg



26x144



Acabamentos

- .01 Branco / RAL 9010
- .02 Preto / RAL 9005

As dimensões do rasgo de encastramento aplicam-se a tetos de pladur. Para outro tipo de material, por favor contactar: support@om-light.com

Dados de acordo com regulamentos

2019/2020/UE complementado por 2021/341 | 2019/2015/UE complementado pelo Regulamento (UE) 2021/340/UE Etiqueta Energética. Este produto contém uma fonte de luz da classe de eficiência D

Identificador modelo 4053560264L