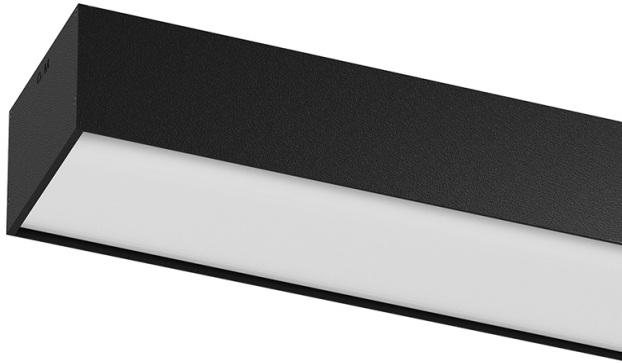


95W / 8300lm / 4000K / DALI / Diffuse /
2891mm

62118



Design: Eduardo Souto de Moura

Luminária saliente com corpo em perfil de alumínio com anodização de máxima resistência à corrosão de 25 microns em acabamento mate ou pintura electrostática texturada com tinta 100% poliéster. Difusor em policarbonato fosco com fixação simples por clipagem e duplo sistema de encaixe: à face ou recuado.

Topos em alumínio anodizado com acabamento mate ou pintura electrostática texturada com tinta 100% poliéster.

LED CRI>80 / >50.000h, L80/B10 / 3-step MacAdam

Fonte de alimentação.

IP54 | 230Vac | 50/60Hz



LED	4000K	Fonte de Luz	Luminária
Potência	95W		109W
Fluxo	13400lm		8300lm
Eficiência	141lm/W		76lm/W
LOR	-		62%
UGR	-		<25



Ângulo de abertura
Diffuse

Aplicação



Peso
12,9Kg



Acabamentos

- .01 Branco / RAL 9010
- .02 Preto / RAL 9005
- .10 Alumínio anodizado

Para fornecimento específico de drivers "DALI 2" por favor contactar:
support@om-light.com

