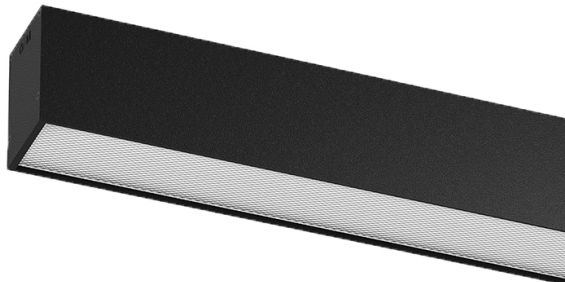


## U60 Surface/Pendant

54W / 6080lm / 3000K / On/Off / Prismatic  
/ 2271mm

61869



Design: Eduardo Souto de Moura

Luminária saliente ou suspensa corpo em perfil de alumínio com anodização de máxima resistência à corrosão de 25 microns em acabamento mate ou pintura electrostática texturada com tinta 100% poliéster.

Difusor em policarbonato prismático de baixa luminância e controlo de encadeamento (UGR<19 para Low Output ou UGR<22 para High output).

Topos em alumínio com anodização de máxima resistência à corrosão de 25 microns em acabamento mate ou pintura electrostática texturada com tinta 100% poliéster.

Acessórios de suspensão fornecidos em separado.

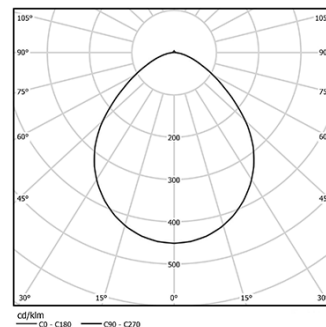
LED CRI>80 / >50.000h, L80/B10 / 3-step MacAdam

Fonte de alimentação.

IP40 | 230Vac | 50/60Hz



LED	3000K	Fonte de Luz	Luminária
Potência	54W		63,5W
Fluxo	9800lm		6080lm
Eficiência	181lm/W		96lm/W
LOR	-		62%
UGR	-		<22

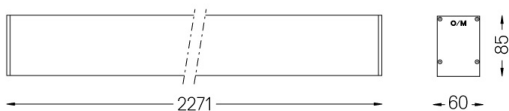


Ângulo de abertura  
Prismatic

Aplicação



Peso  
5Kg



Acabamentos

- .01 Branco / RAL 9010
- .02 Preto / RAL 9005
- .10 Alumínio anodizado

Obrigatório

54036 Pendant direct fitting accessory

54034 Clear Base

e60x35mm