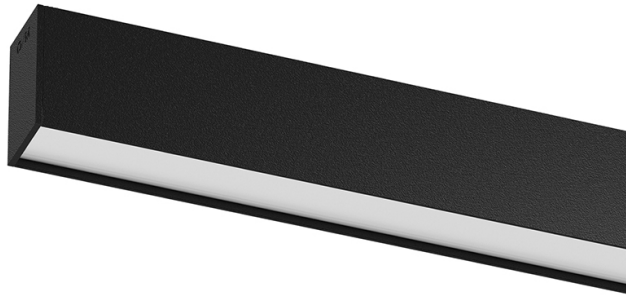


32W / 2600lm / 2700K / DALI / Diffuse /
2271mm

61111



Design: Eduardo Souto de Moura

Luminária saliente ou suspensa com corpo em perfil de alumínio com anodização de máxima resistência à corrosão de 25 microns em acabamento mate ou pintura electrostática texturada com tinta 100% poliéster.

Difusor em policarbonato fosco com fixação simples por clipagem e duplo sistema de encaixe: à face ou recuado.

Topos em alumínio com anodização de máxima resistência à corrosão de 25 microns em acabamento mate ou pintura electrostática texturada com tinta 100% poliéster.

Acessórios de fixação fornecidos em separado.

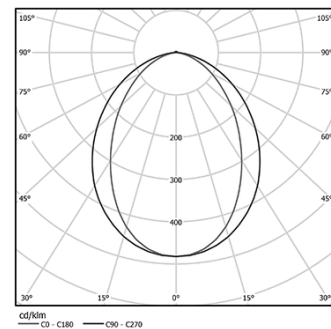
LED CRI>80 / >50.000h, L80/B10 / 3-step MacAdam

Fonte de alimentação.

IP40 | 230Vac | 50/60Hz



LED	2700K	Fonte de Luz	Luminária
Potência	32W		37,6W
Fluxo	5600lm		2600lm
Eficiência	175lm/W		69lm/W
LOR	-		46%
UGR	-		<25



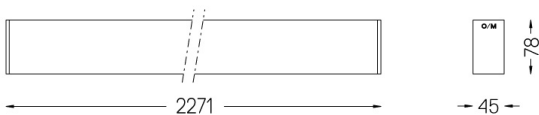
Ângulo de abertura
Diffuse

Aplicação



Peso
3,6Kg

mm



Acabamentos

- .01 Branco / RAL 9010
- .02 Preto / RAL 9005
- .10 Alumínio anodizado

Obrigatório

54036 Pendant direct fitting accessory

56051 Clear Base DALI

e60x35mm

Para fornecimento específico de drivers "DALI 2" por favor contactar:
support@om-light.com