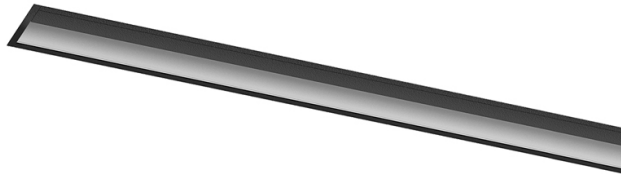


16W\* / 790lm\* / 2200K-5000K / DALI /  
Wallwasher / 1215mm

60599



Design: OM + Bartenbach GmbH

Luminária de encastrar com corpo em alumínio com anodização de máxima resistência à corrosão de 25 microns com acabamento mate ou pintura eletrostática texturada com tinta 100% poliéster. Topos em alumínio anodizado com acabamento mate ou pintura electrostática texturada com tinta 100% poliéster.

Lentes lineares extrudidas (Lightstream) em combinação com um refletor secundário integrado num perfil de alumínio extrudido.

Acessórios de fixação encomendados separadamente. 2200-5000K Tunable White.

LED CRI>80 / >50.000h, L80/B10 / 2-step MacAdam

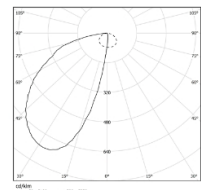
Fonte de alimentação incluída.

DALI DT8

IP20 | 230Vac | 50/60Hz

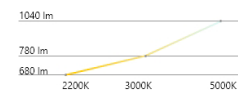


LED	2200K-5000K	Fonte de Luz	Luminária
Potência	16W*		19,5W*
Fluxo	1720lm*		790lm*
Eficiência	108lm/W		40lm/W
LOR	-		46%
UGR	-		-



Ângulo de abertura  
Wallwasher

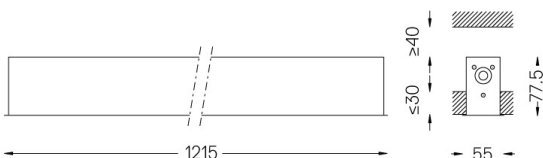
Aplicação



Peso  
2Kg



47x1205



Acabamentos

- .01 Branco / RAL 9010
- .02 Preto / RAL 9005
- .10 Alumínio anodizado

Obrigatório

51027 Acessório de encastrar

A O/M aconselha que a montagem de tetos falsos, que se destinem à aplicação de produtos encastráveis, seja feita após a escolha dos produtos a usar. O mesmo se aplica a abertura dos rasgos para a colocação desta tipologia de produtos. A O/M aconselha o reforço do teto falso junto ao rasgo de encastramento, de acordo com as características do produto a encastrar. As dimensões do rasgo de encastramento aplicam-se a tetos de gesso cartonado. Para outro tipo de material, por favor contactar: support@om-light.com