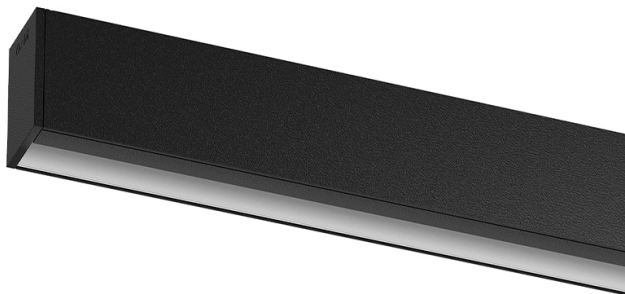


32W / 1450lm / 3000K / On/Off / Wallwasher  
/ 1211mm

60587



Design: OM + Bartenbach GmbH

Luminária saliente ou suspensa com corpo em alumínio com anodização de máxima resistência à corrosão de 25 microns com acabamento mate ou pintura eletrostática texturada com tinta 100% poliéster.

Topos em alumínio anodizado com acabamento mate ou pintura electrostática texturada com tinta 100% poliéster.

Lentes lineares extrudidas (Lightstream) em combinação com um refletor secundário integrado num perfil de alumínio extrudido.

Acessórios de fixação encomendados separadamente.

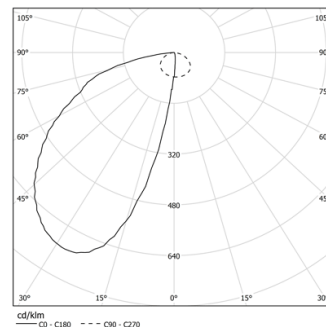
LED CRI>90 / >50.000h, L80/B10 / 2-step MacAdam

Fonte de alimentação incluída.

IP20 | 230Vac | 50/60Hz



LED	3000K	Fonte de Luz	Luminária
Potência	32W		37,6W
Fluxo	3200lm		1450lm
Eficiência	100lm/W		39lm/W
LOR	-		45%
UGR	-		-



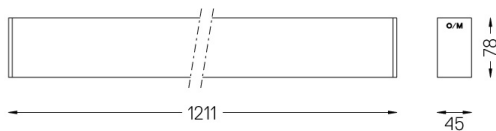
Ângulo de abertura  
Wallwasher

Aplicação



Peso  
2Kg

mm



Acabamentos

- .01 Branco / RAL 9010
- .02 Preto / RAL 9005
- .10 Alumínio anodizado

Obrigatório

54036 Acessório de suspensão

54034 Base transparente

ø60x35mm