

10W / 910lm / 3000K / DALI / Spot 12° /  
ø45mm

60298



Design: O/M

Projektor de encastrar ajustável com corpo em alumínio.

O projetor pode ser rodado até 90° na horizontal e 330° na vertical.

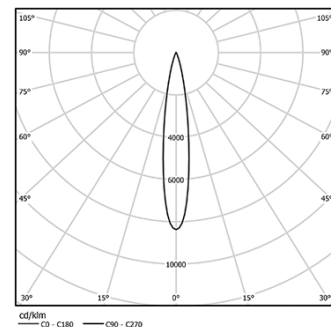
Sistema de encastre fácil, através de molas de fixação.

Acessórios disponíveis separadamente e facilmente aplicáveis após a instalação.

LED CRI>90 / >50.000h, L80/B10  
2-step MacAdam / fonte de alimentação incluída.  
IP20 | 230Vac | 50/60Hz



LED	3000K	Fonte de Luz	Luminária
Potência	10W	10W	12,5W
Fluxo	1035lm	1035lm	910lm
Eficiência	104lm/W	104lm/W	73lm/W
LOR	-	-	88%
UGR	-	-	<13



Ângulo de abertura  
Spot 12°

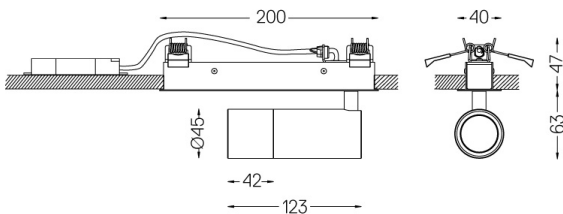
Aplicação



Peso  
0,6Kg



194x26



Acabamentos

- .01 Branco / RAL 9010
- .02 Preto / RAL 9005

Opcional

**59016** Refrator elíptico

Ø39x0,5mm

**59017** Difusor Soft

Ø39x0,5mm

**59018** Louvre

Ø39x3mm

**59019** Snoot 72mm

Ø45x72

Para fornecimento específico de drivers "DALI 2" por favor contactar: support@om-light.com

Dimensões do rasgo de encastramento para tetos em pladur. Para outros materiais, por favor, contacte: support@om-light.com

Dados de acordo com regulamentos

2019/2020/UE complementado por 2021/341 | 2019/2015/UE complementado pelo Regulamento (UE) 2021/340/UE Etiqueta Energética. Este produto contém uma fonte de luz da classe de eficiência F

Identificador modelo 2053560257H