

10W / 910lm / 3000K / On/Off / Spot 12° /
ø45mm

60296



Design: O/M

Projektor de encastrar ajustável com corpo em alumínio.

O projetor pode ser rodado até 90° na horizontal e 330° na vertical.

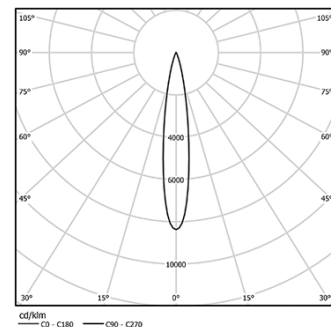
Sistema de encastre fácil, através de molas de fixação.

Acessórios disponíveis separadamente e facilmente aplicáveis após a instalação.

LED CRI>90 / >50.000h, L80/B10
2-step MacAdam / fonte de alimentação incluída.
IP20 | 230Vac | 50/60Hz



LED	3000K	Fonte de Luz	Luminária
Potência	10W	10W	12,5W
Fluxo	1035lm	1035lm	910lm
Eficiência	104lm/W	104lm/W	73lm/W
LOR	-	-	88%
UGR	-	-	<13



Ângulo de abertura
Spot 12°

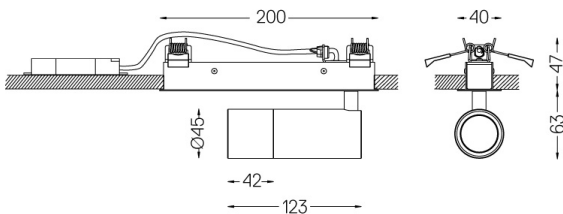
Aplicação



Peso
0,6Kg



194x26



Acabamentos

- .01 Branco / RAL 9010
- .02 Preto / RAL 9005

Opcional

59016 Refrator elíptico

Ø39x0,5mm

59017 Difusor Soft

Ø39x0,5mm

59018 Louvre

Ø39x3mm

59019 Snoot 72mm

Ø45x72

Dimensões do rasgo de encastramento para tetos em pladur. Para outros materiais, por favor, contacte: support@om-light.com

Dados de acordo com regulamentos

2019/2020/UE complementado por 2021/341 | 2019/2015/UE complementado pelo Regulamento (UE) 2021/340/UE Etiqueta Energética. Este produto contém uma fonte de luz da classe de eficiência F

Identificador modelo 2053560257H