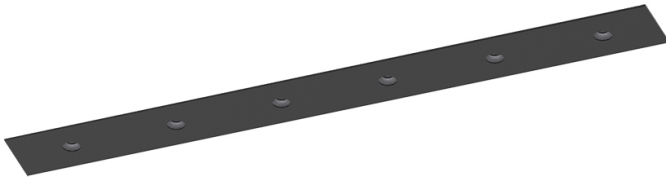


6,3W / 310lm / 4000K / DALI / Spot 17° /  
300mm

65242



Design: O/M + Bartenbach GmbH

Luminária com corpo em perfil de alumínio com pintura eletrostática texturada com tinta 100% poliéster.

Lente focal com superfície complexa e nervuras individuais complexas na superfície, de forma a oferecer um ponto focal através de uma abertura para uma área de iluminação sem encandeamento. Molas especiais disponíveis a pedido.

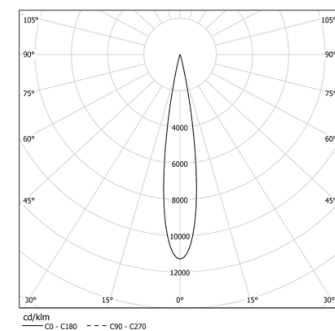
LED CRI>90 / >50.000h, L80/B10 / 2-step MacAdam

Fonte de alimentação incluída.

IP20 | 230Vac | 50/60Hz



 LED	4000K	Fonte de Luz	Luminária
Potência	6,3W		7,9W
Fluxo	710lm		310lm
Eficiência	-		-
LOR	-		-
UGR	-		-



Ângulo de abertura  
**Spot 17°**

## Aplicação



Peso  
0,3Kg

Image not found or type unknown

## Acabamentos

- ☐ .01 Branco / RAL 9010
- ☒ .02 Preto / RAL 9005

Para fornecimento específico de drivers "DALI 2" por favor contactar:  
support@om-light.com

As dimensões do rasgo de encastramento aplicam-se a tetos de pladur.

Para outro tipo de material, por favor contactar: [support@om-light.com](mailto:support@om-light.com)