

Design: O/M + Bartenbach GmbH

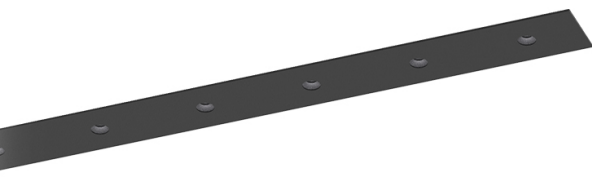
Luminária com corpo em perfil de alumínio com pintura eletrostática texturada com tinta 100% poliéster.

Lente focal com superfície complexa e nervuras individuais complexas na superfície, de forma a oferecer um ponto focal através de uma abertura para uma área de iluminação sem encandeamento. Molas especiais disponíveis a pedido.

LED CRI>90 / >50.000h, L80/B10 / 2-step MacAdam

Fonte de alimentação incluída.

IP20 | 230Vac | 50/60Hz



LED	4000K	Fonte de Luz	Luminária
Potência		51W	59,3W
Fluxo		5280lm	2325lm
Eficiência		105lm/W	39lm/W
LOR		-	44%
UGR		-	<10



Ângulo de abertura
Spot 17°

Aplicação



Peso
0,6Kg



Acabamentos

○ .01 Branco / RAL 9010

● .02 Preto / RAL 9005

Para fornecimento específico de drivers "DALI 2" por favor contactar: support@om-light.com

As dimensões do rasgo de encastramento aplicam-se a tetos de pladur.

Para outro tipo de material, por favor contactar: support@om-light.com