



Design: O/M + Bartenbach GmbH

Luminária com corpo em perfil de alumínio com pintura eletrostática texturada com tinta 100% poliéster.

Lente focal com superfície complexa e nervuras individuais complexas na superfície, de forma a oferecer um ponto focal através de uma abertura para uma área de iluminação sem encandeamento. Molas especiais disponíveis a pedido.

LED CRI>90 / >50.000h, L80/B10 / 2-step MacAdam

Fonte de alimentação incluída.

IP20 | 230Vac | 50/60Hz



| LED | 4000K | Fonte de Luz | Luminária |
|------------|-------|--------------|-----------|
| Potência | | 3,2W | 4,1W |
| Fluxo | | 355lm | 155lm |
| Eficiência | | 111lm/W | 38lm/W |
| LOR | | - | 44% |
| UGR | | - | <10 |

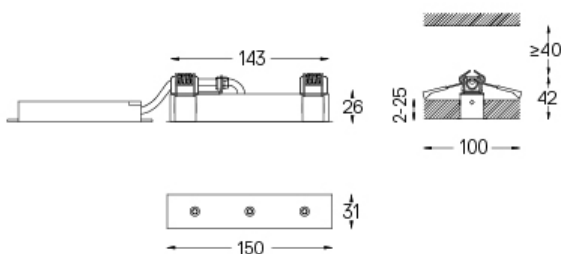


Ângulo de abertura
Spot 17°

Aplicação



Peso
0,22Kg



Acabamentos

○ .01 Branco / RAL 9010

● .02 Preto / RAL 9005

As dimensões do rasgo de encastramento aplicam-se a tetos de pladur.
Para outro tipo de material, por favor contactar: support@om-light.com