



Design: O/M + Bartenbach GmbH

Luminária com corpo em perfil de alumínio com pintura eletrostática texturada com tinta 100% poliéster.

Lente focal com superfície complexa e nervuras individuais complexas na superfície, de forma a oferecer um ponto focal através de uma abertura para uma área de iluminação sem encandeamento. Molas especiais disponíveis a pedido.

LED CRI>90 / >50.000h, L80/B10 / 2-step MacAdam

Fonte de alimentação incluída.

IP20 | 230Vac | 50/60Hz



LED	2700K	Fonte de Luz	Luminária
Potência		6,3W	7,9W
Fluxo		565lm	250lm
Eficiência		90lm/W	32lm/W
LOR		-	44%
UGR		-	<10

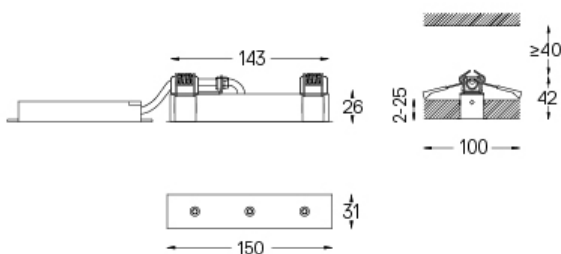


Ângulo de abertura  
Spot 17°

Aplicação



Peso  
0,22Kg



Acabamentos

○ .01 Branco / RAL 9010

● .02 Preto / RAL 9005

Para fornecimento específico de drivers "DALI 2" por favor contactar:  
support@om-light.com

As dimensões do rasgo de encastramento aplicam-se a tetos de pladur.

Para outro tipo de material, por favor contactar: support@om-light.com