



Design: O/M + Bartenbach GmbH  
Projektor de encastrar com corpo em alumínio fundido com pintura eletrostática com tinta 100% poliéster.  
Lente spot com nervuras na superfície individual complexa para fornecer uma luz focal e um feixe extremamente estreito.  
Orientável através de rotação horizontal de 150° e rotação vertical de 330°.  
Fonte de alimentação incluída.

LED CRI>90 / >50.000h, L80/B10  
2-step MacAdam / fonte de alimentação.  
IP20 | 230Vac | 50/60Hz



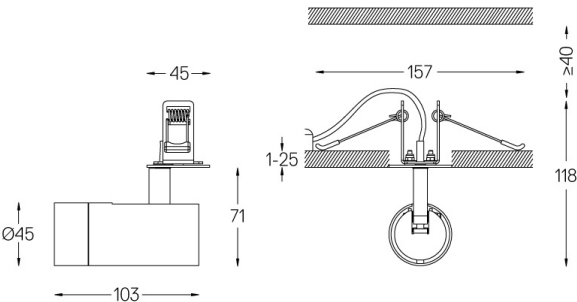
LED	2700K	Fonte de Luz	Luminária
Potência		5,6W	7W
Fluxo		460lm	410lm
Eficiência		82lm/W	59lm/W
LOR		-	89%
UGR		-	230Vac



Ângulo de abertura  
Flood 59°



Peso  
0,27Kg



Acabamentos  
○ .01 Branco / RAL 9010  
● .02 Preto / RAL 9005

Opcional  
59072 1/4 CTO  
ø35x1,1mm  
59073 1/2 CTO  
ø35x1,1mm  
59074 Louvre  
ø35x2mm  
59075 Difusor Soft  
ø35x2mm

Rasgo de encastramento para tetos em pladur. Para outro tipo de materiais, por favor, contacte: support@om-light.com