

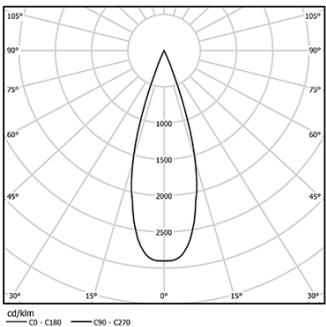


Design: O/M + Bartenbach GmbH
Projektor de encastrar com corpo em alumínio fundido com pintura eletrostática com tinta 100% poliéster.
Lente spot com nervuras na superfície individual complexa para fornecer uma luz focal e um feixe extremamente estreito.
Orientável através de rotação horizontal de 150° e rotação vertical de 330°.
Fonte de alimentação incluída.

LED CRI>90 / >50.000h, L80/B10
2-step MacAdam / fonte de alimentação.
IP20 | 230Vac | 50/60Hz



| LED | 2700K | Fonte de Luz | Luminária |
|------------|-------|--------------|-----------|
| Potência | | 5,6W | 7W |
| Fluxo | | 460lm | 350lm |
| Eficiência | | 82lm/W | 50lm/W |
| LOR | | - | 76% |
| UGR | | - | 230Vac |

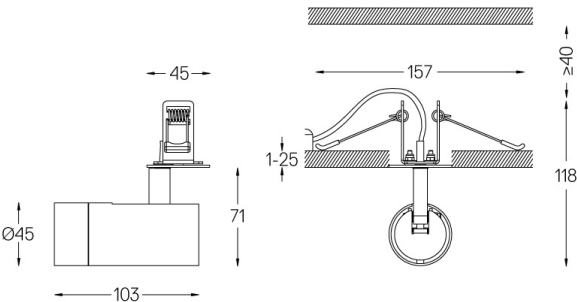


Ângulo de abertura
Medium 41°

Aplicação



Peso
0,27Kg



Acabamentos

- .01 Branco / RAL 9010
- .02 Preto / RAL 9005

Opcional

- 59072 1/4 CTO
ø35x1,1mm
- 59073 1/2 CTO
ø35x1,1mm
- 59074 Louvre
ø35x2mm
- 59075 Difusor Soft
ø35x2mm

Rasgo de encastramento para tetos em pladur. Para outro tipo de materiais, por favor, contacte: support@om-light.com