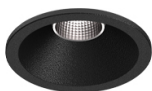


3,1W / 210lm / 4000K / On/Off / Medium 40°  
/ ø45mm

63480



Design: O/M + Bartenbach GmbH

Luminária de encastrar no teto com corpo e dissipador de calor em alumínio fundido com pintura eletrostática com tinta 100% poliéster.

Óticas Lightcore para um feixe de luz definido e perfeitamente controlado.

Sistema de fácil montagem, com molas de fixação.

Acessórios de encastramento para diferentes aplicações disponíveis.

LED CRI>80 / >50.000h, L80/B10  
2-step MacAdam / fonte de alimentação.  
IP20 | 230Vac | 50/60Hz



LED	4000K	Fonte de Luz	Luminária
Potência		3,1W	4W
Fluxo		280lm	210lm
Eficiência		90lm/W	53lm/W
LOR		-	75%
UGR		-	<10

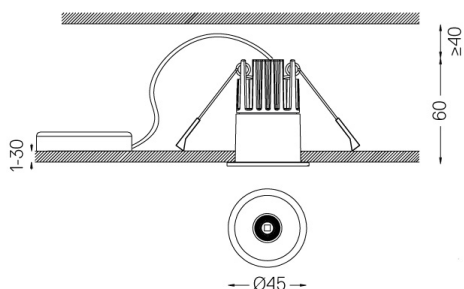


Ângulo de abertura  
Medium 40°

Aplicação



Peso  
0,20Kg



Acabamentos

- .01 Branco / RAL 9010
- .02 Preto / RAL 9005

Rasgo de encastramento para tetos em pladur. Para outro tipo de materiais, por favor, contacte: support@om-light.com

Dados de acordo com regulamentos  
2019/2020/UE complementado por 2021/341 | 2019/2015/UE  
complementado pelo Regulamento (UE) 2021/340/UE Etiqueta  
Energética. Este produto contém uma fonte de luz da classe de  
eficiência G  
Identificador modelo 4053560313L