

Design: O/M + Bartenbach GmbH

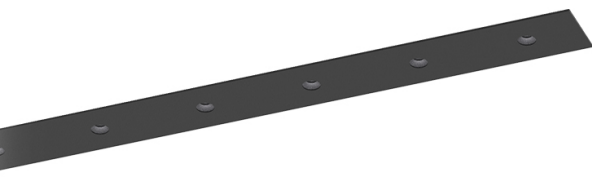
Luminária com corpo em perfil de alumínio com
pintura eletrostática texturada com tinta 100%
poliéster.

Lente focal com superfície complexa e nervuras
individuais complexas na superfície, de forma a
oferecer um ponto focal através de uma abertura
para uma área de iluminação sem encandeamento.
Molas especiais disponíveis a pedido.

LED CRI>90 / >50.000h, L80/B10 / 2-step MacAdam

Fonte de alimentação incluída.

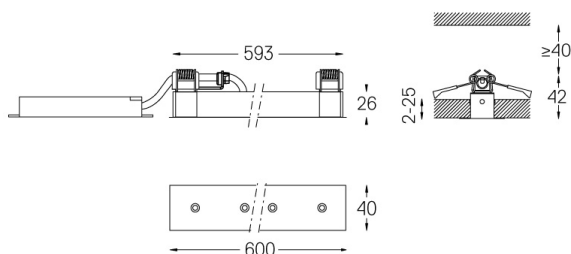
IP20 | 230Vac | 50/60Hz



LED	2700K	Fonte de Luz	Luminária
Potência	26W		31,7W
Fluxo	2400lm		1820lm
Eficiência	92lm/W		57lm/W
LOR	-		76%
UGR	-		<16

Ângulo de abertura
Flood 52°

Aplicação

Peso
0,5Kg

Acabamentos

- .01 Branco / RAL 9010
- .02 Preto / RAL 9005

As dimensões do rasgo de encastramento aplicam-se a tetos de pladur.
Para outro tipo de material, por favor contactar: support@om-light.com

Dados de acordo com regulamentos

2019/2020/UE complementado por 2021/341 | 2019/2015/UE
complementado pelo Regulamento (UE) 2021/340/UE Etiquetação
Energética. Este produto contém fontes de luz da classe de eficiência F
Identificador modelo 4053560342H