

9,8W / 790lm / 4000K / DALI / Spot 15° /  
ø86mm

**63293**

Design: O/M + Bartenbach GmbH

Projetor em calha com corpo em alumínio fundido com pintura eletrostática com tinta 100% poliéster. Lente spot com nervuras na superfície individual complexa para fornecer uma luz focal e um feixe extremamente estreito.

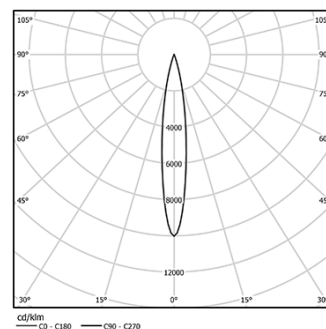
Orientável através de rotação horizontal de 90° e rotação vertical de 330°.

Fonte de alimentação incorporada.

LED CRI>80 / >50.000h, L80/B10  
2-step MacAdam / fonte de alimentação incluída.  
IP20 | 230Vac | 50/60Hz



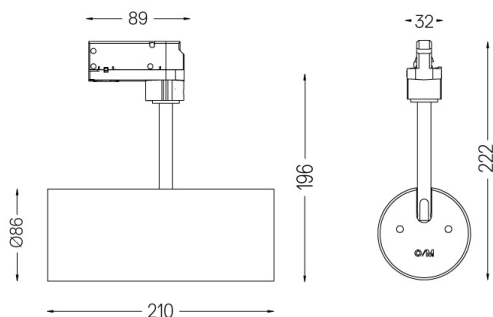
LED	4000K	Fonte de Luz	Luminária
Potência		9,8W	12,3W
Fluxo		1360lm	790lm
Eficiência		139lm/W	64lm/W
LOR		-	58%
UGR		-	230Vac



Ângulo de abertura  
Spot 15°

Aplicação

Peso  
0,64Kg



#### Acabamentos

- .01 Branco / RAL 9010
- .02 Preto / RAL 9005