



Design: O/M + Bartenbach GmbH  
 Projetor em calha com corpo em alumínio fundido com pintura eletrostática com tinta 100% poliéster. Lente spot com nervuras na superfície individual complexa para fornecer uma luz focal e um feixe extremamente estreito.  
 Orientável através de rotação horizontal de 90° e rotação vertical de 330°.  
 Fonte de alimentação incorporada.

LED CRI>90 / >50.000h, L80/B10  
 2-step MacAdam / fonte de alimentação incluída.  
 IP20 | 230Vac | 50/60Hz



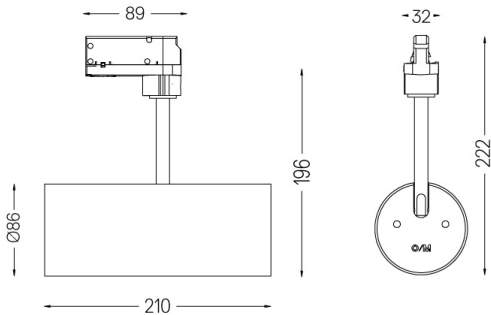
LED 3000K	Fonte de Luz	Luminária
Potência	9,8W	12,3W
Fluxo	1035lm	600lm
Eficiência	106lm/W	49lm/W
LOR	-	58%
UGR	-	230Vac



Ângulo de abertura  
**Spot 15°**

Aplicação

Peso  
**0,64Kg**



Acabamentos

○ .01 Branco / RAL 9010  
 ● .02 Preto / RAL 9005