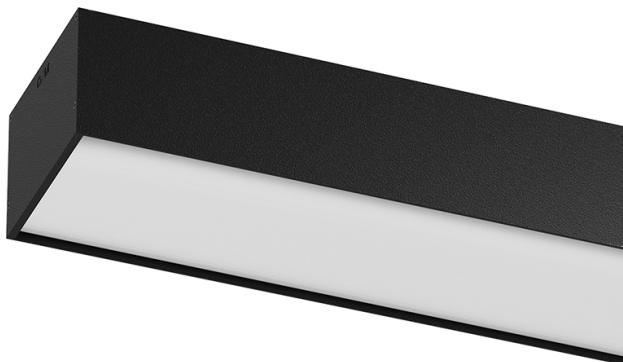


U120

Surface/Pendant

87W / 6975lm / 4000K / DALI / Diffuse /
1459mm

62051



Design: Eduardo Souto de Moura

Luminária saliente ou suspensa com corpo em perfil de alumínio com anodização de máxima resistência à corrosão de 25 microns em acabamento mate ou pintura electroestática texturada com tinta 100% poliéster.

Difusor em policarbonato fosco com fixação simples por clipagem e duplo sistema de encaixe: à face ou recuado.

Topos em alumínio com anodização de máxima resistência à corrosão de 25 microns em acabamento mate ou pintura electroestática texturada com tinta 100% poliéster.


Acessórios de fixação fornecidos em separado.

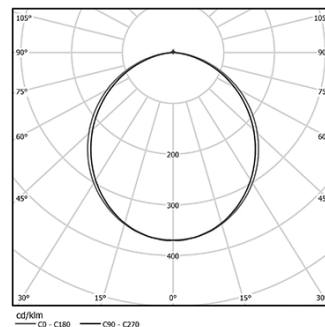
LED CRI>80 / >50.000h, L80/B10 / 3-step MacAdam

Fonte de alimentação.

IP40 | 230Vac | 50/60Hz



 LED	4000K	Fonte de Luz	Luminária
Potência		87W	92,9W
Fluxo		11250lm	6975lm
Eficiência		142lm/W	75lm/W
LOR		-	62%
UGR		-	<25

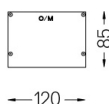
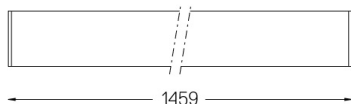


Ângulo de abertura
Diffuse

Aplicação



Peso
6,5Kg



Acabamentos

- ☐ .01 Branco / RAL 9010
☒ .02 Preto / RAL 9005
☐ .10 Alumínio anodizado

Obrigatório

54036 Acessórios de suspensão

56051 Clear Base DALI

ø60x35mm

Para fornecimento específico de drivers "DALI 2" por favor contactar:
support@om-light.com