

10W / 990lm / 4000K / DALI / Medium 28° /
ø45mm

60303



Design: O/M

Projektor de encastrar ajustável com corpo em alumínio.

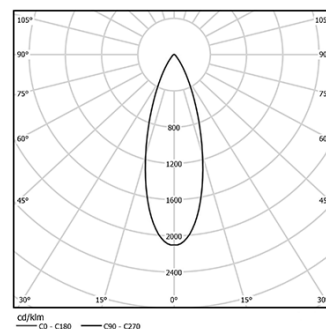
O projetor pode ser rodado até 90° na horizontal e 330° na vertical.

Sistema de encastre fácil, através de molas de fixação.

Acessórios disponíveis separadamente e facilmente aplicáveis após a instalação.

LED CRI>80 / >50.000h, L80/B10
2-step MacAdam / fonte de alimentação incluída.
IP20 | 230Vac | 50/60Hz

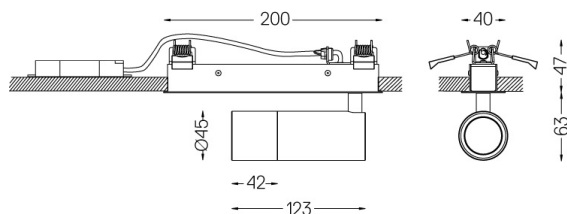
LED	4000K	Fonte de Luz	Luminária
Potência		10W	12,5W
Fluxo		1360lm	990lm
Eficiência		136lm/W	79lm/W
LOR		-	73%
UGR		-	<16

Ângulo de abertura
Medium 28°

Aplicação

Peso
0,6Kg

194x26



Acabamentos

- .01 Branco / RAL 9010
- .02 Preto / RAL 9005

Opcional

59016 Refrator elíptico

Ø39x0,5mm

59017 Difusor Soft

Ø39x0,5mm

59018 Louvre

Ø39x3mm

59019 Snoot 72mm

Ø45x72

Para fornecimento específico de drivers "DALI 2" por favor contactar:
support@om-light.comDimensões do rasgo de encastramento para tetos em pladur. Para
outros materiais, por favor, contacte: support@om-light.comDados de acordo com regulamentos
2019/2020/UE complementado por 2021/341 | 2019/2015/UE
complementado pelo Regulamento (UE) 2021/340/UE Etiqueta
Energética. Este produto contém uma fonte de luz da classe de
eficiência F
Identificador modelo 2053560247H