

10W / 720lm / 2700K / On/Off / Medium 28°
/ ø45mm

60293



Design: O/M

Projektor de encastrar ajustável com corpo em alumínio.

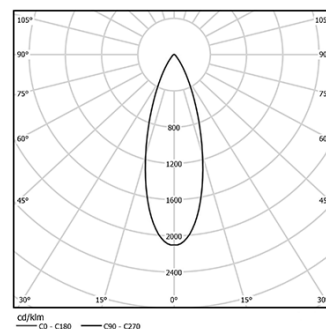
O projetor pode ser rodado até 90° na horizontal e 330° na vertical.

Sistema de encastre fácil, através de molas de fixação.

Acessórios disponíveis separadamente e facilmente aplicáveis após a instalação.

LED CRI>90 / >50.000h, L80/B10
2-step MacAdam / fonte de alimentação incluída.
IP20 | 230Vac | 50/60Hz

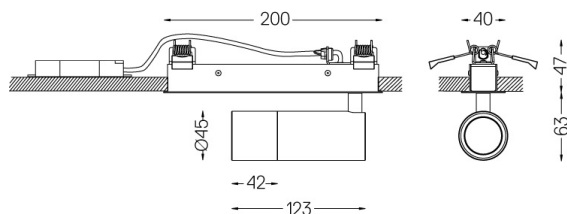
LED	2700K	Fonte de Luz	Luminária
Potência		10W	12,5W
Fluxo		955lm	720lm
Eficiência		96lm/W	58lm/W
LOR		-	75%
UGR		-	<16

Ângulo de abertura
Medium 28°

Aplicação

Peso
0,6Kg

194x26



Acabamentos

- .01 Branco / RAL 9010
- .02 Preto / RAL 9005

Opcional

59016 Refrator elíptico

Ø39x0,5mm

59017 Difusor Soft

Ø39x0,5mm

59018 Louvre

Ø39x3mm

59019 Snoot 72mm

Ø45x72

Dimensões do rasgo de encastramento para tetos em pladur. Para outros materiais, por favor, contacte: support@om-light.com

Dados de acordo com regulamentos

2019/2020/UE complementado por 2021/341 | 2019/2015/UE complementado pelo Regulamento (UE) 2021/340/UE Etiqueta Energética. Este produto contém uma fonte de luz da classe de eficiência F

Identificador modelo 2053560245H