

9,8W / 1220lm / 4000K / On/Off / Flood 59°  
/ ø86mm

60287



Design: O/M + Bartenbach GmbH

Projetor em calha com corpo em alumínio fundido com pintura eletrostática com tinta 100% poliéster. Lente spot com nervuras na superfície individual complexa para fornecer uma luz focal e um feixe extremamente estreito.

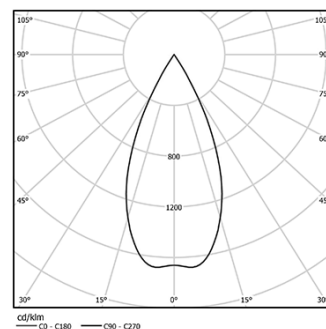
Orientável através de rotação horizontal de 90° e rotação vertical de 330°.

Fonte de alimentação incorporada.

LED CRI>80 / >50.000h, L80/B10  
2-step MacAdam / fonte de alimentação incluída.  
IP20 | 230Vac | 50/60Hz



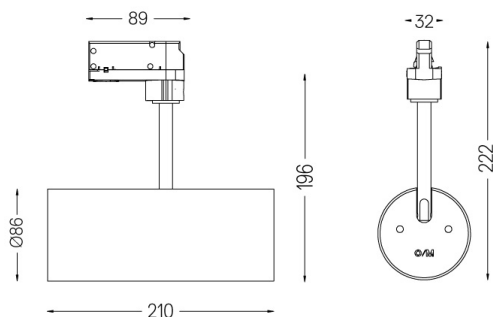
LED 4000K	Fonte de Luz	Luminária
Potência	9,8W	12,3W
Fluxo	1360lm	1220lm
Eficiência	139lm/W	100lm/W
LOR	-	90%
UGR	-	230Vac



Ângulo de abertura  
Flood 59°

Aplicação

Peso  
0,64Kg



#### Acabamentos

- .01 Branco / RAL 9010
- .02 Preto / RAL 9005