


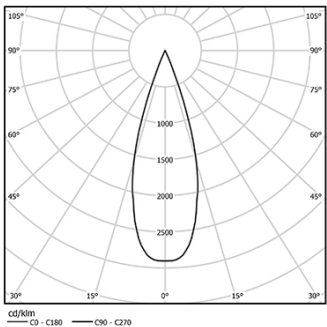


Design: O/M + Bartenbach GmbH
 Projetor em calha com corpo em alumínio fundido com pintura eletrostática com tinta 100% poliéster. Lente spot com nervuras na superfície individual complexa para fornecer uma luz focal e um feixe extremamente estreito.
 Orientável através de rotação horizontal de 90° e rotação vertical de 330°.
 Fonte de alimentação incorporada.

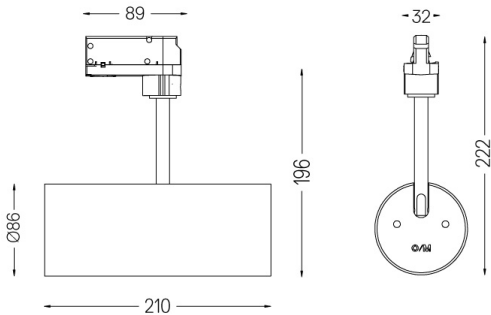
LED CRI>90 / >50.000h, L80/B10
 2-step MacAdam / fonte de alimentação incluída.
 IP20 | 230Vac | 50/60Hz



 LED	2700K	Fonte de Luz	Luminária
Potência		9,8W	12,3W
Fluxo		955lm	700lm
Eficiência		97lm/W	57lm/W
LOR		-	73%
UGR		-	230Vac



Ângulo de abertura
Medium 41°
 Aplicação
 Peso
0,64Kg



Acabamentos
 ○ .01 Branco / RAL 9010
 ● .02 Preto / RAL 9005