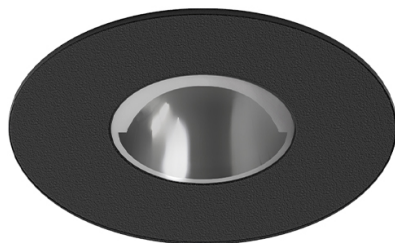


9,8W / 880lm / 3000K / On/Off /  
Asymmetric / ø85mm

60153



Design: O/M + Bartenbach GmbH

Luminária de encastrar no teto com corpo e dissipador de calor em alumínio fundido com pintura eletrostática com tinta 100% poliéster.

Refletor de alta precisão para um feixe de luz definido e controlado, que oferece máxima eficiência. Estão disponíveis acessórios de fixação para diferentes aplicações.

LED CRI>90 / >50.000h, L80/B10  
2-step MacAdam / fonte de alimentação.  
IP20 | 230Vac | 50/60Hz



LED	3000K	Fonte de Luz	Luminária
Potência		9,8W	12,3W
Fluxo		1035lm	880lm
Eficiência		106lm/W	72lm/W
LOR		-	85%
UGR		-	-

Ângulo de abertura  
Asymmetric

Aplicação

Peso  
0,39Kg

Ø75 (trim version)



## Acabamentos

- .01 Branco / RAL 9010
- .02 Preto / RAL 9005

## Opcional

- 59014** Acessório para tetos de 12,5mm (versão sem aro)  
150x91x20mm
- 59038** Acessório para tetos de 10-40mm (teto acustico)  
156x100x78mm

Rasgo de encastramento para tetos em pladur. Para outro tipo de materiais, por favor, contacte: support@om-light.com

Dados de acordo com regulamentos  
2019/2020/UE complementado por 2021/341 | 2019/2015/UE  
complementado pelo Regulamento (UE) 2021/340/UE Etiquetagem  
Energética. Este produto contém uma fonte de luz da classe de  
eficiência F  
Identificador modelo 4053560099H