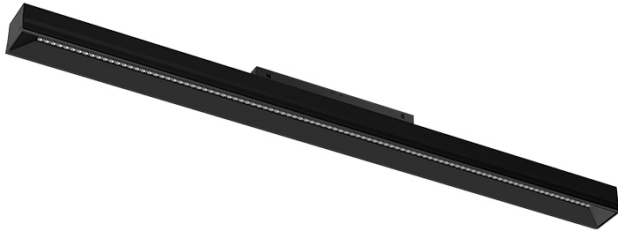


12W / 1200lm / 3000K / DALI / Wide flood
80° / 617mm

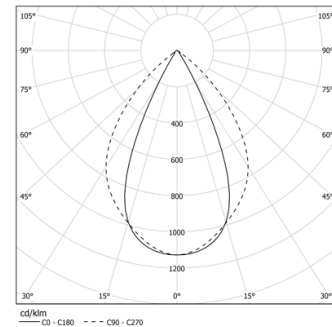
75023

Conception : O/M + Bartenbach GmbH
Module avec lentilles linéaires extrudées
(Lightstream) combinées à un réflecteur secondaire,
intégrées dans un profilé en aluminium extrudé.
Disponible en blanc (.04) et en noir (.05)

LED CRI>90 / >50.000h, L80/B10 / 2-step MacAdam
Source d'alimentation incluse.
IP20 | 48Vdc

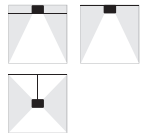


LED	3000K	Source lumineuse	Luminaire
Puissance	12W		15W
Flux	1500lm		1200lm
Efficacité	129lm/W		82lm/W
LOR	-		80%
UGR	-		<19



Angle du faisceau
Wide flood 80°

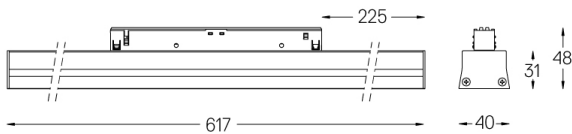
Application



Poids

-

mm



Finitions

- .04 Blanc Mat
- .05 Noir Mat

Optionnel

70045 Kit de démontage des modules
20x75mm

Données conformes aux réglementations

2019/2020/UE complétée par 2021/341 | 2019/2015/UE complétée
par le Règlement 2021/340/UE sur l'étiquetage de la consommation
d'énergie. Ce produit contient une source lumineuse de classe
d'efficacité E

Identifiant du modèle 2053560160