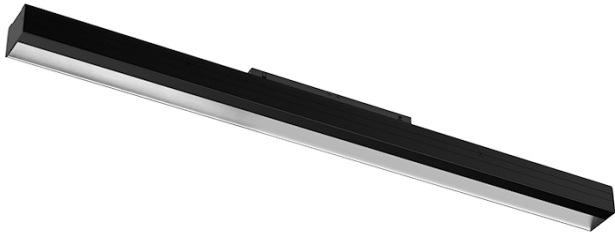


7,6W / 370lm / 3000K / DALI / Wallwasher /  
303mm

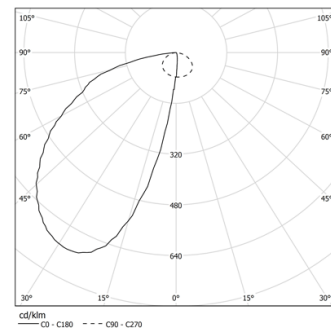
74012

Conception : O/M + Bartenbach GmbH  
Module avec source lumineuse LED et réflecteur  
asymétrique en aluminium.  
Disponible en blanc (.01) et en noir (.02)

LED CRI>90 / >50.000h, L80/B10 / 2-step MacAdam  
Source d'alimentation incluse.  
IP20 | 48Vdc

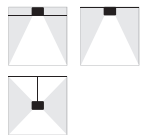


LED	3000K	Source lumineuse	Luminaire
Puissance	7,6W		9,5W
Flux	800lm		370lm
Efficacité	105lm/W		39lm/W
LOR	-		46%
UGR	-		-



Angle du faisceau  
Wallwasher

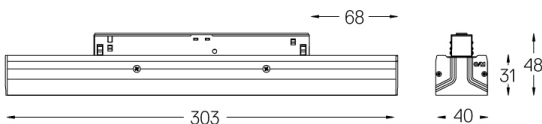
Application



Poids

-

mm



Finitions

- .01 Blanc / RAL 9010
- .02 Noir / RAL 9005

Optionnel

**70045** Kit de démontage des modules  
20x75mm

Données conformes aux réglementations

2019/2020/UE complétée par 2021/341 | 2019/2015/UE complétée  
par le Règlement 2021/340/UE sur l'étiquetage de la consommation  
d'énergie. Ce produit contient une source lumineuse de classe  
d'efficacité F

Identifiant du modèle 2053560180