

6,3W / 250lm / 2700K / On/Off / Spot 17° /  
150mm

64999



Conception : O/M + Bartenbach GmbH

Luminaire avec boîtier en profilé d'aluminium avec  
peinture électrostatique 100 % polyester avec  
 finition texturée.

Lentille de focalisation présentant une surface  
complexe et des nervures pour procurer un point  
focal à travers une ouverture d'éclairage sans  
éblouissement.

Des ressorts spéciaux sont disponibles sur demande.

LED CRI>90 / >50.000h, L80/B10 / 2-step MacAdam

Source d'alimentation incluse.

IP20 | 230Vac | 50/60Hz



LED	2700K	Source lumineuse	Luminaire
Puissance		6,3W	7,9W
Flux		565lm	250lm
Efficacité		90lm/W	32lm/W
LOR		-	44%
UGR		-	<10



Angle du faisceau  
Spot 17°

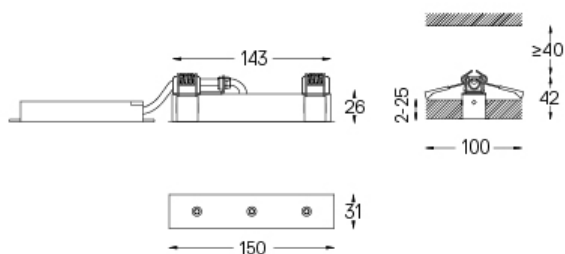
Application



Poids  
0,22Kg



26x144



Finitions

- .01 Blanc / RAL 9010
- .02 Noir / RAL 9005

Les dimensions des découpes sont données pour des plafonds en  
plaques de plâtre. Pour d'autres types de matériaux, veuillez  
contacter: [support@om-light.com](mailto:support@om-light.com)