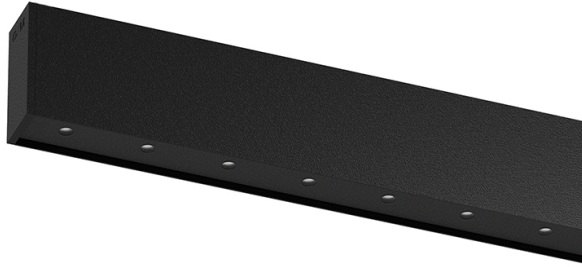


39W / 2820lm / 3000K / DALI / Medium 31° / 911mm

63833



Conception : O/M + Bartenbach GmbH

Luminaire en applique ou suspendu avec boîtier en aluminium avec peinture électrostatique 100 % polyester avec finition texturée.

Embouts en aluminium avec anodisation à finition mate ou peinture électrostatique 100 % polyester texturée.

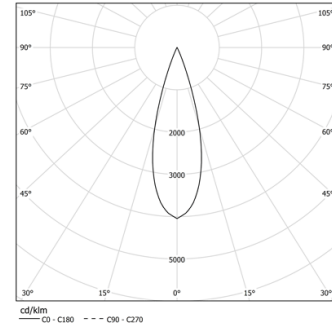
Boîtier et couvercle perforé en aluminium avec finition en peinture texturée. Grâce à la dernière technologie de Bartenbach GmbH, inVision35 est une solution discrète qui permet d'obtenir une excellente distribution de la lumière et un grand confort visuel à partir d'une source presque invisible. Les accessoires pour la fixation suspendue sont disponibles séparément.

LED CRI>90 / >50.000h, L80/B10 / 2-step MacAdam

Source d'alimentation incluse.

IP20 | 230Vac | 50/60Hz

LED	3000K	Source lumineuse	Luminaire
Puissance	39W		45,9W
Flux	3870lm		2820lm
Efficacité	99lm/W		61lm/W
LOR	-		73%
UGR	-		<10

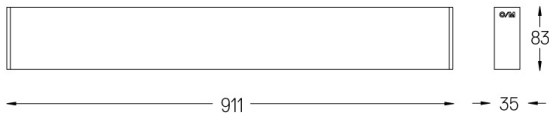


Angle du faisceau
Medium 31°

Application



Poids
1,8Kg



Finitions

- .01 Blanc / RAL 9010
- .02 Noir / RAL 9005

Obligatoire

Mandatory Accessoire pour montage direct sur pendentif 54036

Base transparente DALI

Pour la provision spécifique de pilotes "DALI 2", veuillez contacter: support@om-light.com ø60x35mm 56051