

9,8W / 550lm / 2700K / DALI / Spot 15° / ø85mm

63285



Conception : O/M + Bartenbach GmbH

Projecteur sur rail avec corps en aluminium moulé sous pression et peinture électrostatique 100 % polyester.

Les lentilles spot présentant une surface complexe et des nervures pour fournir une lumière focale et un faisceau très étroit.

Orientable par rotation horizontale de 90° et verticale de 330°.

Driver inclus.

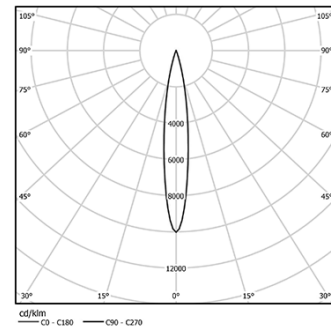
LED CRI>90 / >50.000h, L80/B10

2-step MacAdam / Driver inclus.

IP20 | 230Vac | 50/60Hz



| LED 2700K | Source lumineuse | Luminaire |
|-----------------------------|------------------|-----------|
| Puissance | 9,8W | 12,3W |
| Flux | 955lm | 550lm |
| Efficacité | 97lm/W | 45lm/W |
| LOR | - | 58% |
| Condition de fonctionnement | - | 230Vac |

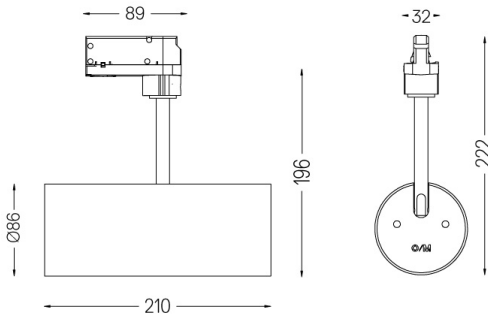


Angle du faisceau
Spot 15°

Application

Poids
0,64Kg

mm



Finitions

- .01 Blanc / RAL 9010
- .02 Noir / RAL 9005

Données conformes aux réglementations

2019/2020/UE complétée par 2021/341 | 2019/2015/UE complétée par le Règlement 2021/340/UE sur l'étiquetage de la consommation d'énergie. Ce produit contient une source lumineuse de classe d'efficacité F

Identifiant du modèle 2053560245H