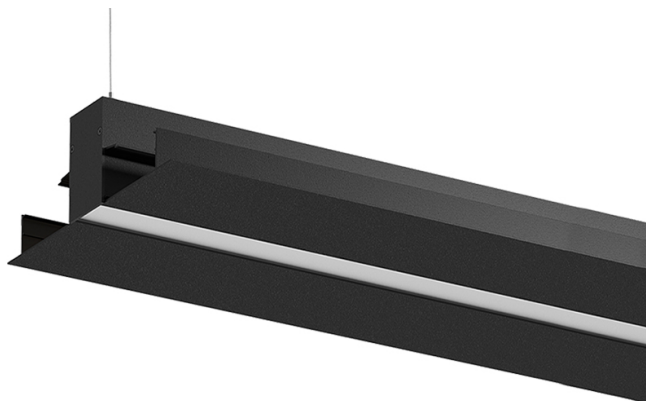


63+126W / 3300+6600lm / 4000K / On/Off /
Diffuse Direct/ Indirect / 2970mm

62397

! Le code n'est plus produit



Conception : Eduardo Souto de Moura

Luminaire suspendu doté d'un boîtier en profilé en aluminium avec anodisation de 25 microns de résistance maximale à la corrosion avec peinture électrostatique 100 % polyester en finition texturée. Diffuseur en plexiglas opaque avec un système d'encliquetage facile à utiliser.

Embout en acier avec peinture électrostatique 100 % polyester en finition texturée.

Diffuseur en plexiglas opaque pour éclairage direct et indirect.

Accessoires de fixation à commander séparément.

LED CRI>80 / >50.000h, L80/B10 / 3-step MacAdam

Source d'alimentation incluse.

IP20 | 230Vac | 50/60Hz



| LED 4000K | Source lumineuse | Luminaire |
|------------|------------------|-------------|
| Puissance | 63+126W | 90+180W |
| Flux | 8200+16400lm | 3300+6600lm |
| Efficacité | 130lm/W | 37lm/W |
| LOR | - | 40% |
| UGR | - | <25 |



Angle du faisceau
Diffuse Direct/
Indirect

Application



Poids
14Kg



Finitions

- .01 Blanc / RAL 9010
- .02 Noir / RAL 9005
- .03 Gris / RAL 9006

Obligatoire

- 54034 Base transparente
Ø60x35mm
- 54080 Base en aluminium
Ø60x37mm