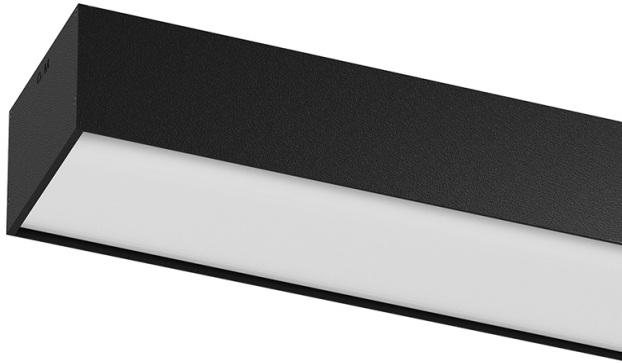


U120 Surface/Pendant

76W / 6640lm / 4000K / On/Off / Diffuse /
2319mm

62044



Conception : Eduardo Souto de Moura

Luminaire en applique ou suspendu doté d'un boîtier en profilé en aluminium avec anodisation de 25 microns de résistance maximale à la corrosion en finition mate ou peinture électrostatique 100 % polyester en finition texturée.

Diffuseur en polycarbonate opaque à système d'encliquetage convivial et double système de fixation : affleurant ou en retrait.

Embouts en aluminium avec anodisation à finition mate ou peinture électrostatique 100 % polyester texturée.

Accessoires de fixation à commander séparément.

LED CRI>80 / >50.000h, L80/B10 / 3-step MacAdam
Source d'alimentation incluse.
IP40 | 230Vac | 50/60Hz



LED	4000K	Source lumineuse	Luminaire
Puissance	76W		89,4W
Flux	10720lm		6640lm
Efficacité	141lm/W		74lm/W
LOR	-		62%
UGR	-		<25

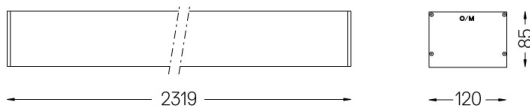


Angle du faisceau
Diffuse

Application



Poids
10,4Kg



Finitions

- .01 Blanc / RAL 9010
- .02 Noir / RAL 9005
- .10 Aluminium anodisé

Obligatoire

- 54036 Accessoire pour montage direct d'une suspension
- 54034 Base claire
- ø60x35mm