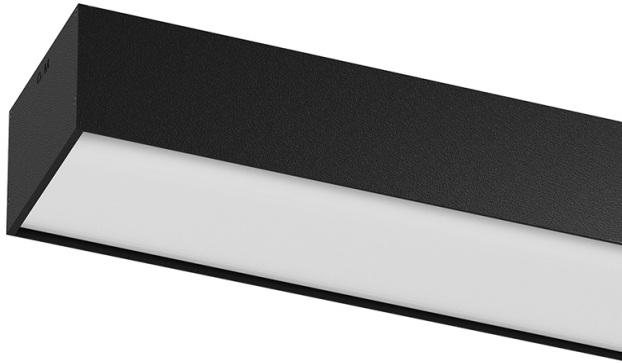


## U120 Surface/Pendant

70W / 6200lm / 4000K / On/Off / Diffuse /  
1173mm

62041



Conception : Eduardo Souto de Moura

Luminaire en applique ou suspendu doté d'un boîtier en profilé en aluminium avec anodisation de 25 microns de résistance maximale à la corrosion en finition mate ou peinture électrostatique 100 % polyester en finition texturée.

Diffuseur en polycarbonate opaque à système d'encliquetage convivial et double système de fixation : affleurant ou en retrait.

Embouts en aluminium avec anodisation à finition mate ou peinture électrostatique 100 % polyester texturée.

Accessoires de fixation à commander séparément.

LED CRI>80 / >50.000h, L80/B10 / 3-step MacAdam  
Source d'alimentation incluse.  
IP40 | 230Vac | 50/60Hz



LED	4000K	Source lumineuse	Luminaire
Puissance	70W		82,4W
Flux	10000lm		6200lm
Efficacité	143lm/W		75lm/W
LOR	-		62%
UGR	-		<25

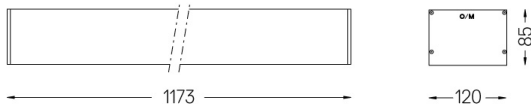


Angle du faisceau  
Diffuse

Application



Poids  
5,2Kg



### Finitions

- .01 Blanc / RAL 9010
- .02 Noir / RAL 9005
- .10 Aluminium anodisé

### Obligatoire

- 54036 Accessoire pour montage direct d'une suspension
- 54034 Base claire
- ø60x35mm