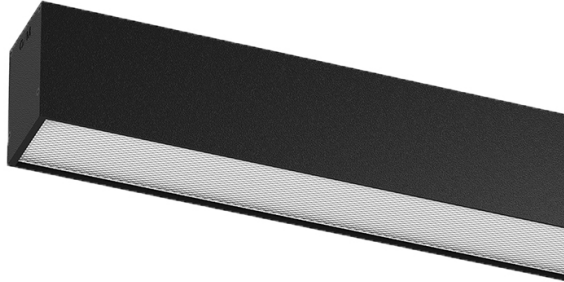


34W / 4000lm / 4000K / On/Off / Prismatic / 2831mm

61886



Conception : Eduardo Souto de Moura
Luminaire en applique ou suspendu doté d'un boîtier en profilé en aluminium avec anodisation de 25 microns de résistance maximale à la corrosion en finition mate ou peinture électrostatique 100 % polyester en finition texturée.

Diffuseur prismatique en polycarbonate à faible luminance et contrôle de l'éblouissement (UGR<19 pour un faible rendement ou UGR<22 pour un rendement élevé).

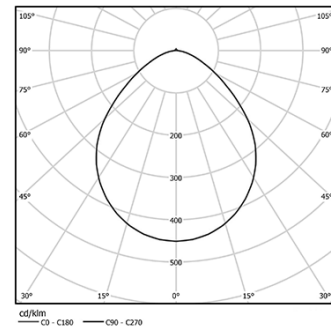
Embouts en aluminium avec anodisation à finition mate ou peinture électrostatique 100 % polyester texturée.

Accessoires de fixation à commander séparément.

LED CRI>80 / >50.000h, L80/B10 / 3-step MacAdam
Source d'alimentation incluse.
IP40 | 230Vac | 50/60Hz



| LED | 4000K | Source lumineuse | Luminaire |
|------------|---------|------------------|-----------|
| Puissance | 34W | | 40W |
| Flux | 6500lm | | 4000lm |
| Efficacité | 191lm/W | | 100lm/W |
| LOR | - | | 62% |
| UGR | - | | <19 |



Angle du faisceau
Prismatic

Application



Poids
6,2Kg



Finitions

- .01 Blanc / RAL 9010
- .02 Noir / RAL 9005
- .10 Aluminium anodisé

Obligatoire

Mandatory Accessoire pour montage direct sur pendentif
54036

Base transparente
ø60x35mm
54034