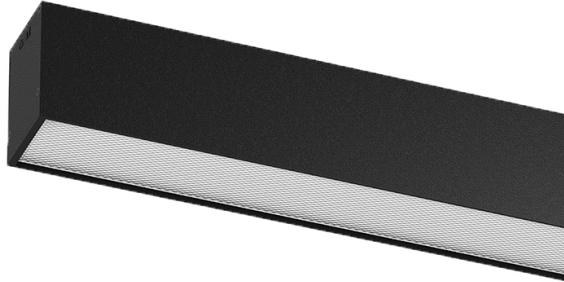


54W / 6080lm / 3000K / On/Off / Prismatic  
/ 2271mm

61869

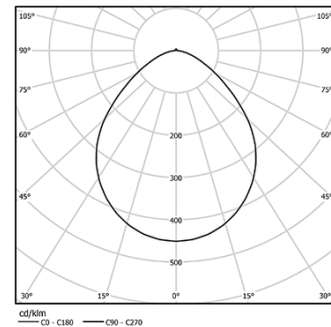


Conception : Eduardo Souto de Moura  
Luminaire en applique ou suspendu doté d'un boîtier en profilé en aluminium avec anodisation de 25 microns de résistance maximale à la corrosion en finition mate ou peinture électrostatique 100 % polyester en finition texturée.  
Diffuseur prismatique en polycarbonate à faible luminance et contrôle de l'éblouissement (UGR<19 pour un faible rendement ou UGR<22 pour un rendement élevé).  
Embouts en aluminium avec anodisation à finition mate ou peinture électrostatique 100 % polyester texturée.  
Accessoires de fixation à commander séparément.

LED CRI>80 / >50.000h, L80/B10 / 3-step MacAdam  
Source d'alimentation incluse.  
IP40 | 230Vac | 50/60Hz



LED	3000K	Source lumineuse	Luminaire
Puissance	54W		63,5W
Flux	9800lm		6080lm
Efficacité	181lm/W		96lm/W
LOR	-		62%
UGR	-		<22

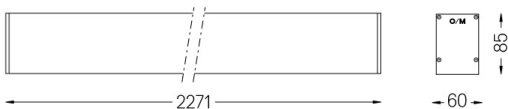


Angle du faisceau  
Prismatic

Application



Poids  
5Kg



### Finitions

- .01 Blanc / RAL 9010
- .02 Noir / RAL 9005
- .10 Aluminium anodisé

### Obligatoire

**Mandatory** Accessoire pour montage direct sur pendentif  
54036

Base transparente  
ø60x35mm  
54034