

10W / 1110lm / 4000K / DALI / Spot 12° /
ø45mm

60302



Conception : O/M

Projecteur encastré réglable avec corps en aluminium.

Le projecteur peut être orienté jusqu'à 90° à l'horizontale et 330° à la verticale.

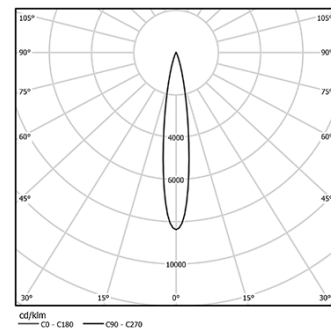
Système encastrable simple à cliquets.

Les accessoires sont disponibles séparément et facilement applicables après l'installation.

LED CRI>80 / >50.000h, L80/B10 / 2-step MacAdam
Source d'alimentation incluse.
IP20 | 230Vac | 50/60Hz



LED	4000K	Source lumineuse	Luminaire
Puissance	10W		12,5W
Flux	1360lm		1110lm
Efficacité	136lm/W		89lm/W
LOR	-		82%
UGR	-		<13

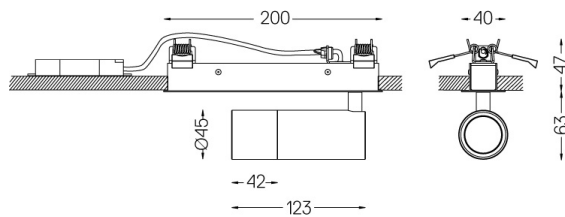


Angle du faisceau
Spot 12°

Application



Poids
0,6Kg



Finitions

- .01 Blanc / RAL 9010
- .02 Noir / RAL 9005

Optionnel

59016 Réfracteur elliptique

$\varnothing 39 \times 0,5 \text{mm}$

59017 Diffuseur doux

$\varnothing 39 \times 0,5 \text{mm}$

59018 Louvre

$\varnothing 39 \times 3 \text{mm}$

59019 Snoot 72mm

$\varnothing 45 \times 72$

Pour la fourniture spécifique de pilotes "DALI 2", veuillez contacter: support@om-light.com

Les dimensions des découpes sont données pour des plafonds en plaques de plâtre. Pour d'autres types de matériaux, veuillez contacter: support@om-light.com

Données conformes aux réglementations

2019/2020/UE complétée par 2021/341 | 2019/2015/UE complétée par le Règlement 2021/340/UE sur l'étiquetage de la consommation d'énergie. Ce produit contient une source lumineuse de classe d'efficacité F

Identifiant du modèle 2053560247H