



Conception : O/M

Projecteur encastré réglable avec corps en aluminium.

Le projecteur peut être orienté jusqu'à 90° à l'horizontale et 330° à la verticale.

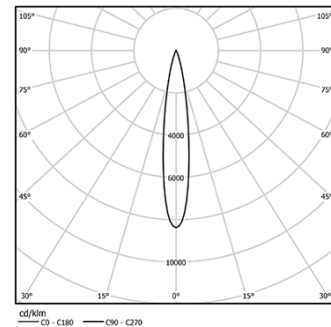
Système encastrable simple à cliquets.

Les accessoires sont disponibles séparément et facilement applicables après l'installation.

LED CRI>90 / >50.000h, L80/B10 / 2-step MacAdam  
Source d'alimentation incluse.  
IP20 | 230Vac | 50/60Hz



LED	2700K	Source lumineuse	Luminaire
Puissance	10W		12,5W
Flux	955lm		780lm
Efficacité	96lm/W		62lm/W
LOR	-		82%
UGR	-		<13



Angle du faisceau  
Spot 12°

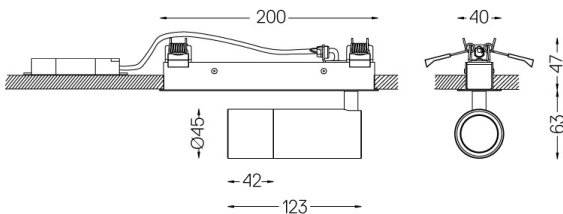
Application



Poids  
0,6Kg



194x26



Finitions

- .01 Blanc / RAL 9010
- .02 Noir / RAL 9005

Optionnel

**59016** Réfracteur elliptique

Ø39x0,5mm

**59017** Diffuseur doux

Ø39x0,5mm

**59018** Louvre

Ø39x3mm

**59019** Snoot 72mm

Ø45x72

Les dimensions des découpes sont données pour des plafonds en plaques de plâtre. Pour d'autres types de matériaux, veuillez contacter: support@om-light.com

Données conformes aux réglementations

2019/2020/UE complétée par 2021/341 | 2019/2015/UE complétée par le Règlement 2021/340/UE sur l'étiquetage de la consommation d'énergie. Ce produit contient une source lumineuse de classe d'efficacité F

Identifiant du modèle 2053560245H