



Conception : O/M + Bartenbach GmbH

Luminaire avec boîtier en profilé d'aluminium avec peinture électrostatique 100 % polyester avec finition texturée.

Lentille de focalisation présentant une surface complexe et des nervures pour procurer un point focal à travers une ouverture d'éclairage sans éblouissement.

Des ressorts spéciaux sont disponibles sur demande.

LED CRI>90 / >50.000h, L80/B10 / 2-step MacAdam

Source d'alimentation incluse.

IP20 | 230Vac | 50/60Hz



LED	2700K	Source lumineuse	Luminaire
Puissance	6,5W		8,1W
Flux	600lm		455lm
Efficacité	92lm/W		56lm/W
LOR	-		76%
UGR	-		<16



Angle du faisceau
Flood 52°

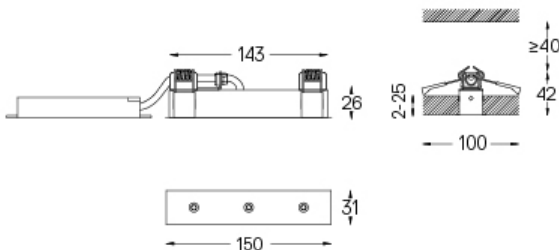
Application



Poids
0,22Kg



26x144



Finitions

○ .01 Blanc / RAL 9010

● .02 Noir / RAL 9005

Les dimensions des découpes sont données pour des plafonds en plaques de plâtre. Pour d'autres types de matériaux, veuillez contacter: support@om-light.com

Données conformes aux réglementations

2019/2020/UE complétée par 2021/341 | 2019/2015/UE complétée par le Règlement 2021/340/UE sur l'étiquetage de la consommation d'énergie. Ce produit contient une source lumineuse de classe d'efficacité F

Identifiant du modèle 4053560262H