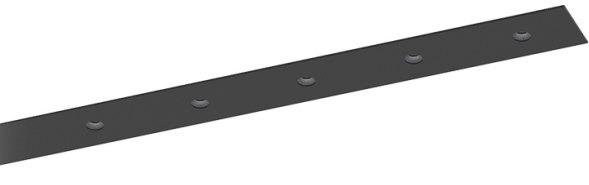


Conception : O/M + Bartenbach GmbH
Luminaire avec boîtier en profilé d'aluminium avec
peinture électrostatique 100 % polyester avec
finition texturée.
Lentille de focalisation présentant une surface
complexe et des nervures pour procurer un point
focal à travers une ouverture d'éclairage sans
éblouissement.
Des ressorts spéciaux sont disponibles sur demande.

LED CRI>90 / >50.000h, L80/B10 / 2-step MacAdam
Source d'alimentation incluse.
IP20 | 230Vac | 50/60Hz



LED	4000K	Source lumineuse	Luminaire
Puissance		26W	30,7W
Flux		2845lm	1250lm
Efficacité		-	-
LOR		-	-
UGR		-	-



Angle du faisceau
Spot 17°

Application



Poids
0,6Kg



Finitions

- .01 Blanc / RAL 9010
- .02 Noir / RAL 9005

Pour la fourniture spécifique de pilotes "DALI 2", veuillez contacter:
support@om-light.com
Les dimensions des découpes sont données pour des plafonds en
plaques de plâtre. Pour d'autres types de matériaux, veuillez
contacter: support@om-light.com