



Conception : O/M + Bartenbach GmbH  
Luminaire avec boîtier en profilé d'aluminium avec peinture électrostatique 100 % polyester avec finition texturée.  
Lentille de focalisation présentant une surface complexe et des nervures pour procurer un point focal à travers une ouverture d'éclairage sans éblouissement.  
Des ressorts spéciaux sont disponibles sur demande.

LED CRI>90 / >50.000h, L80/B10 / 2-step MacAdam  
Source d'alimentation incluse.  
IP20 | 230Vac | 50/60Hz



| LED        | 3000K | Source lumineuse | Luminaire |
|------------|-------|------------------|-----------|
| Puissance  |       | 3,2W             | 4,1W      |
| Flux       |       | 320lm            | 140lm     |
| Efficacité |       | 100lm/W          | 34lm/W    |
| LOR        |       | -                | 44%       |
| UGR        |       | -                | <10       |

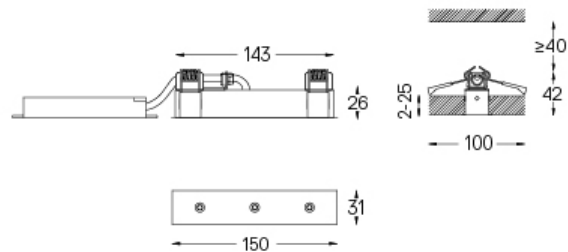


Angle du faisceau  
Spot 17°

Application



Poids  
0,22Kg



Finitions

- .01 Blanc / RAL 9010
- .02 Noir / RAL 9005

Pour la fourniture spécifique de pilotes "DALI 2", veuillez contacter:  
support@om-light.com  
Les dimensions des découpes sont données pour des plafonds en plaques de plâtre. Pour d'autres types de matériaux, veuillez contacter: support@om-light.com