

3,4W / 220lm / 2700K / DALI / Medium 31° /  
150mm

63342



Conception : O/M + Bartenbach GmbH

Luminaire avec boîtier en profilé d'aluminium avec  
peinture électrostatique 100 % polyester avec  
finition texturée.

Lentille de focalisation présentant une surface  
complexe et des nervures pour procurer un point  
focal à travers une ouverture d'éclairage sans  
éblouissement.

Des ressorts spéciaux sont disponibles sur demande.

LED CRI>90 / >50.000h, L80/B10 / 2-step MacAdam

Source d'alimentation incluse.

IP20 | 230Vac | 50/60Hz



LED	2700K	Source lumineuse	Luminaire
Puissance		3,4W	4,4W
Flux		300lm	220lm
Efficacité		88lm/W	50lm/W
LOR		-	73%
UGR		-	<10



Angle du faisceau  
Medium 31°

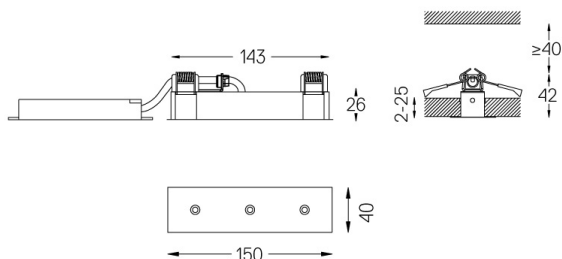
Application



Poids  
0,22Kg



26x144



Finitions

- .01 Blanc / RAL 9010
- .02 Noir / RAL 9005

Pour la fourniture spécifique de pilotes "DALI 2", veuillez contacter:  
support@om-light.com

Les dimensions des découpes sont données pour des plafonds en  
plaques de plâtre. Pour d'autres types de matériaux, veuillez  
contacter: support@om-light.com

Données conformes aux réglementations

2019/2020/UE complétée par 2021/341 | 2019/2015/UE complétée  
par le Règlement 2021/340/UE sur l'étiquetage de la consommation  
d'énergie. Ce produit contient une source lumineuse de classe  
d'efficacité F

Identifiant du modèle 4053560262L