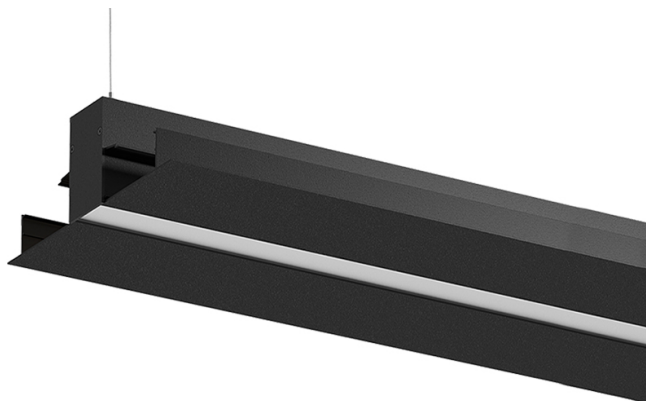


63+126W / 2400+4800lm / 2700K / On/Off /  
Diffuse Direct/ Indirect / 2970mm

62381

! Le code n'est plus produit



Conception : Eduardo Souto de Moura

Luminaire suspendu doté d'un boîtier en profilé en aluminium avec anodisation de 25 microns de résistance maximale à la corrosion avec peinture électrostatique 100 % polyester en finition texturée. Diffuseur en plexiglas opaque avec un système d'encliquetage facile à utiliser.

Emboutis en acier avec peinture électrostatique 100 % polyester en finition texturée.

Diffuseur en plexiglas opaque pour éclairage direct et indirect.

Accessoires de fixation à commander séparément.

LED CRI>90 / >50.000h, L80/B10 / 3-step MacAdam  
Source d'alimentation incluse.  
IP20 | 230Vac | 50/60Hz



LED	2700K	Source lumineuse	Luminaire
Puissance		63+126W	90+180W
Flux		6000+12000lm	2400+4800lm
Efficacité		95lm/W	27lm/W
LOR		-	40%
UGR		-	<25



Angle du faisceau  
Diffuse Direct/  
Indirect

Application



Poids  
14Kg



#### Finitions

- .01 Blanc / RAL 9010
- .02 Noir / RAL 9005
- .03 Gris / RAL 9006

#### Obligatoire

54034 Base transparente  
Ø60x35mm  
54080 Base en aluminium  
Ø60x37mm