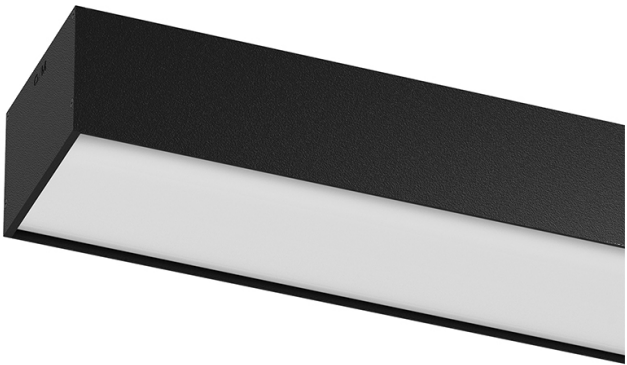


U120 Surface/Pendant

95W / 7000lm / 3000K / On/Off / Diffuse /
2891mm

62030

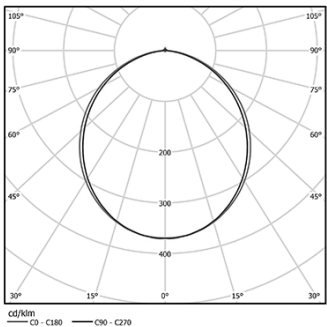


Conception : Eduardo Souto de Moura
Luminaire en applique ou suspendu doté d'un boîtier en profilé en aluminium avec anodisation de 25 microns de résistance maximale à la corrosion en finition mate ou peinture électrostatique 100 % polyester en finition texturée.
Diffuseur en polycarbonate opaque à système d'encliquetage convivial et double système de fixation : affleurant ou en retrait.
Emboutis en aluminium avec anodisation à finition mate ou peinture électrostatique 100 % polyester texturée.
Accessoires de fixation à commander séparément.

LED CRI>80 / >50.000h, L80/B10 / 3-step MacAdam
Source d'alimentation incluse.
IP40 | 230Vac | 50/60Hz



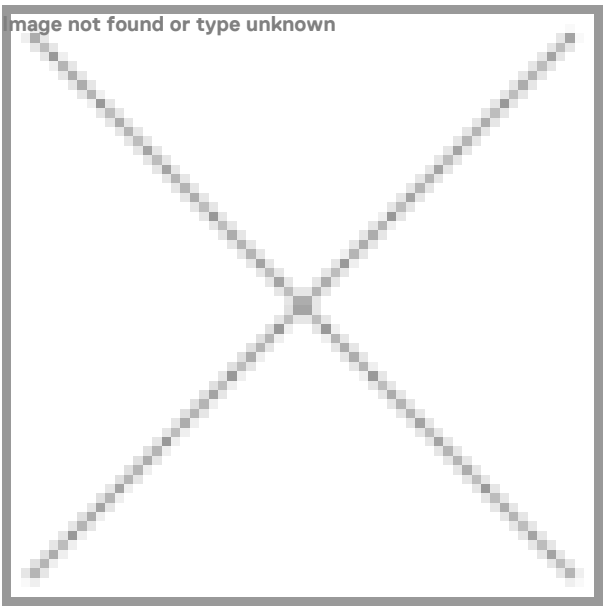
LED	3000K	Source lumineuse	Luminaire
Puissance		95W	109W
Flux		11300lm	7000lm
Efficacité		119lm/W	64lm/W
LOR		-	62%
UGR		-	<25



Angle du faisceau
Diffuse

Application

Poids
12,9Kg



- Finitions
- .01 Blanc / RAL 9010
 - .02 Noir / RAL 9005
 - .10 Aluminium anodisé

Obligatoire

54036 Accessoire pour montage direct d'une suspension

54034 Base claire

ø60x35mm