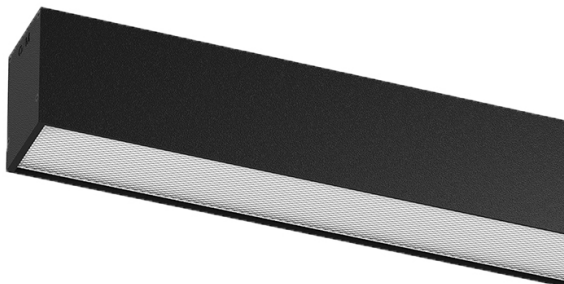


14W / 1480lm / 2700K / On/Off / Prismatic /  
1149mm

61848



Conception : Eduardo Souto de Moura

Luminaire en applique ou suspendu doté d'un boîtier en profilé en aluminium avec anodisation de 25 microns de résistance maximale à la corrosion en finition mate ou peinture électrostatique 100 % polyester en finition texturée.

Diffuseur prismatique en polycarbonate à faible luminance et contrôle de l'éblouissement (UGR<19 pour un faible rendement ou UGR<22 pour un rendement élevé).

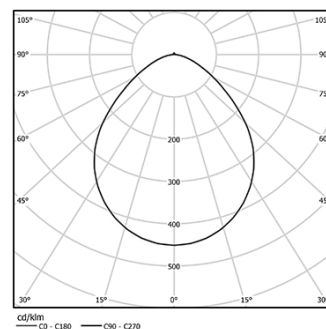
Emboutis en aluminium avec anodisation à finition mate ou peinture électrostatique 100 % polyester texturée.

Accessoires de fixation à commander séparément.

LED CRI>80 / >50.000h, L80/B10 / 3-step MacAdam  
Source d'alimentation incluse.  
IP40 | 230Vac | 50/60Hz



LED	2700K	Source lumineuse	Luminaire
Puissance		14W	17,1W
Flux		2400lm	1480lm
Efficacité		171lm/W	87lm/W
LOR		-	62%
UGR		-	<19

Angle du faisceau  
Prismatic

Application

Poids  
2,5Kg

Finitions

- .01 Blanc / RAL 9010
- .02 Noir / RAL 9005
- .10 Aluminium anodisé

Obligatoire

**Mandatory** Accessoire pour montage direct sur pendentif  
54036

Base transparente  
ø60x35mm  
54034

