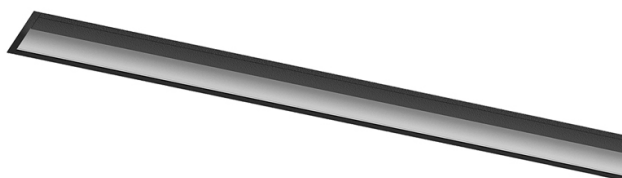


Uw
Recessed

**16W / 740lm / 2700K / DALI / Wallwasher /
615mm**

60565



Conception : OM + Bartenbach GmbH

Luminaire encastré doté d'un boîtier en profilé en aluminium avec anodisation de 25 microns de résistance maximale à la corrosion en finition mate ou peinture électrostatique 100 % polyester en finition texturée.

Embout en aluminium avec anodisation à finition mate ou peinture électrostatique 100 % polyester texturée.

Lentilles linéaires extrudées (Lightstream)
combinées à un réflecteur secondaire, intégrées
dans un profilé en aluminium extrudé.


Accessoires de fixation à commander séparément.

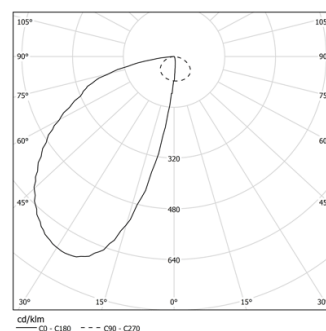
LED CRI>90 / >50.000h, L80/B10 / 2-step MacAdam

Source d'alimentation incluse.

IP20 | 230Vac | 50/60Hz



| | | | |
|---|---------|------------------|-----------|
|  LED | 2700K | Source lumineuse | Luminaire |
| Puissance | 16W | | 19,5W |
| Flux | 1600lm | | 740lm |
| Efficacité | 100lm/W | | 38lm/W |
| LOR | - | | 46% |
| UGR | - | | - |



Angle du faisceau
Wallwasher

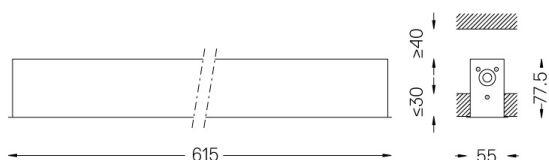
Application



Poids
1,64Kg



47x605



Definitions

- ☐ .01 Blanc / RAL 9010
☒ .02 Noir / RAL 9005
☐ .10 Aluminium anodisé

Obligatoire

51027 Accessoire de montage encastré

Pour la provision spécifique de pilotes "DALI 2", veuillez contacter:
support@om-light.com

O/M recommande que tout faux plafond destiné à recevoir des produits encastrés ne soit installé qu'après le choix des produits à utiliser. Il en va de même pour la préparation des ouvertures pour ce type de produits. O/M recommande de renforcer les faux plafonds à proximité de ces ouvertures, en fonction des caractéristiques du produit à encastrer. Les dimensions des découpes sont données pour des plafonds en plaques de plâtre. Pour d'autres types de matériaux, veuillez contacter: support@om-light.com