

10W / 1110lm / 4000K / On/Off / Spot 12° /
ø45mm

60300



Conception : O/M

Projecteur encastré réglable avec corps en aluminium.

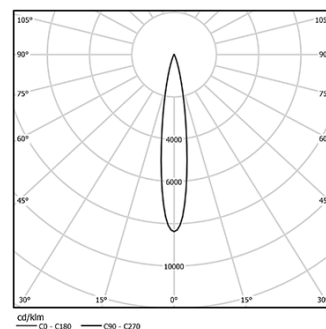
Le projecteur peut être orienté jusqu'à 90° à l'horizontale et 330° à la verticale.

Système encastrable simple à cliquets.

Les accessoires sont disponibles séparément et facilement applicables après l'installation.

LED CRI>80 / >50.000h, L80/B10 / 2-step MacAdam
Source d'alimentation incluse.
IP20 | 230Vac | 50/60Hz

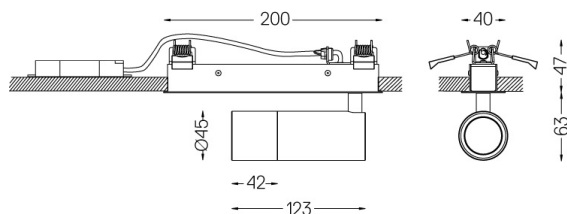
| LED | 4000K | Source lumineuse | Luminaire |
|------------|-------|------------------|-----------|
| Puissance | | 10W | 12,5W |
| Flux | | 1360lm | 1110lm |
| Efficacité | | 136lm/W | 89lm/W |
| LOR | | - | 82% |
| UGR | | - | <13 |

Angle du faisceau
Spot 12°

Application

Poids
0,6Kg

194x26



Finitions

- .01 Blanc / RAL 9010
- .02 Noir / RAL 9005

Optionnel

59016 Réfracteur elliptique

Ø39x0,5mm

59017 Diffuseur doux

Ø39x0,5mm

59018 Louvre

Ø39x3mm

59019 Snoot 72mm

Ø45x72

Les dimensions des découpes sont données pour des plafonds en plaques de plâtre. Pour d'autres types de matériaux, veuillez contacter: support@om-light.com

Données conformes aux réglementations

2019/2020/UE complétée par 2021/341 | 2019/2015/UE complétée par le Règlement 2021/340/UE sur l'étiquetage de la consommation d'énergie. Ce produit contient une source lumineuse de classe d'efficacité F

Identifiant du modèle 2053560247H