

9,8W / 1000lm / 4000K / On/Off / Medium  
41° / ø86mm

60285



Conception : O/M + Bartenbach GmbH

Projecteur sur rail avec corps en aluminium moulé sous pression et peinture électrostatique 100 % polyester.

Les lentilles spot présentant une surface complexe et des nervures pour fournir une lumière focale et un faisceau très étroit.

Orientable par rotation horizontale de 90° et verticale de 330°.

Alimentation électrique incorporée.

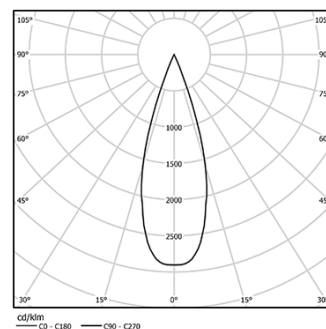
LED CRI>80 / >50.000h, L80/B10 / 2-step MacAdam

Source d'alimentation incluse.

IP20 | 230Vac | 50/60Hz



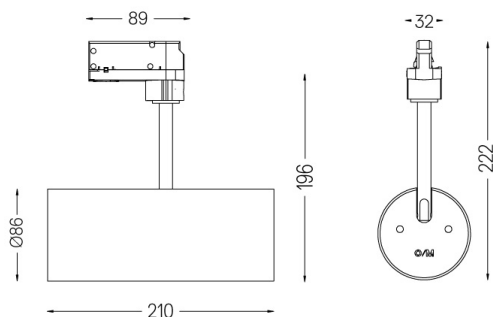
LED	4000K	Source lumineuse	Luminaire
Puissance		9,8W	12,3W
Flux		1360lm	1000lm
Efficacité		139lm/W	82lm/W
LOR		-	74%
UGR		-	230Vac



Angle du faisceau  
Medium 41°

Application

Poids  
0,64Kg



#### Finitions

- .01 Blanc / RAL 9010
- .02 Noir / RAL 9005