

3,4W / 245lm / 3000K / On/Off / Flood 52° /  
150mm

60060



Conception : O/M + Bartenbach GmbH

Luminaire avec boîtier en profilé d'aluminium avec  
peinture électrostatique 100 % polyester avec  
 finition texturée.

Lentille de focalisation présentant une surface  
complexe et des nervures pour procurer un point  
focal à travers une ouverture d'éclairage sans  
éblouissement.

Des ressorts spéciaux sont disponibles sur demande.

LED CRI>90 / >50.000h, L80/B10 / 2-step MacAdam

Source d'alimentation incluse.

IP20 | 230Vac | 50/60Hz



LED	3000K	Source lumineuse	Luminaire
Puissance		3,4W	4,4W
Flux		323lm	245lm
Efficacité		95lm/W	56lm/W
LOR		-	76%
UGR		-	<13



Angle du faisceau  
Flood 52°

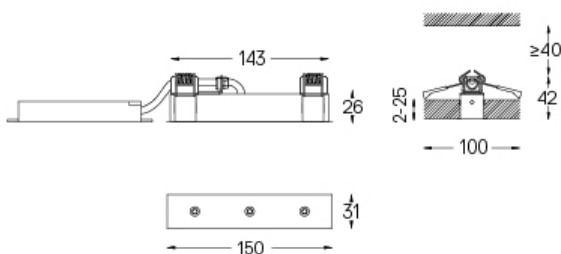
Application



Poids  
0,22Kg



26x144



Finitions

○ .01 Blanc / RAL 9010

● .02 Noir / RAL 9005

Les dimensions des découpes sont données pour des plafonds en  
plaques de plâtre. Pour d'autres types de matériaux, veuillez  
contacter: [support@om-light.com](mailto:support@om-light.com)

Données conformes aux réglementations

2019/2020/UE complétée par 2021/341 | 2019/2015/UE complétée  
par le Règlement 2021/340/UE sur l'étiquetage de la consommation  
d'énergie. Ce produit contient une source lumineuse de classe  
d'efficacité F

Identifiant du modèle 4053560263L