

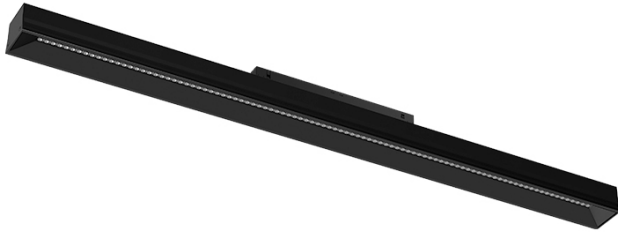
9,9W / 1080lm / 4000K / DALI / Wide flood
80° / 905mm

75058

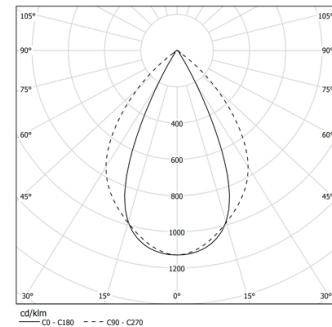
Diseño: O/M + Bartenbach GmbH
Módulo con lentes lineales extruidas (Lightstream) combinadas con un reflector secundario, integrado en un perfil de aluminio extruido.
Disponible en blanco (.04) y negro (.05)

LED CRI>90 / >50.000h, L80/B10 / 2-step MacAdam
Fuente de alimentación incluida.

IP20 | 48Vdc

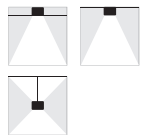


LED	4000K	Fuente de luz	LLuminaria
Potencia	9,9W	13W	
Flujo	1350lm	1080lm	
Eficiencia	136lm/W	87lm/W	
LOR	-	80%	
UGR	-	<19	



Ángulo de haz
Wide flood 80°

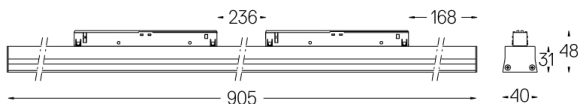
Aplicación



Peso

-

mm



Acabados

- .04 Blanco mate
- .05 Negro mate

Opcional

70045 Herramienta de extracción de módulos
20x75mm

Datos de conformidad con el Reglamento

(UE) 2019/2020, completado por los Reglamentos (UE) 2021/341 y (UE) 2019/2015, completados por el Reglamento (UE) 2021/340
Etiquetado de consumo energético. Este producto contiene una fuente luminosa de clase de eficiencia D
Identificador del modelo 4053560084L